

Bahnprojekt Hannover-Bielefeld

# Bad Salzuflen

## Zahlen, Daten, Chancen

Mehr Bahn heißt mehr Klimaschutz. Die Bundesregierung will den Klimaschutz im Verkehr fördern durch mehr Bahn. 2023 haben Bundestag und Bundesrat dafür den Deutschlandtakt-Fahrplan ins Gesetz geschrieben. Mehr Bahn heißt für einige Orte mehr Gleise wie zwischen Hannover und Bielefeld. Hier beschreiben wir erste Planungen und mögliche Einflüsse auf Bad Salzuflen.



### Chancen durch Deutschlandtakt und Bahnprojekt

Der Deutschlandtakt ist ein Fahrplan für ganz Deutschland. Die Bahnlinien fahren aufeinander abgestimmt und im festen Takt – zum Beispiel alle 30 Minuten. Möglichst viele Fern- und Regionalzüge kommen gleichzeitig im Bahnhof an für besseres Umsteigen.

Das Bahnprojekt Hannover–Bielefeld plant zusätzliche Gleise für den Deutschlandtakt, für mehr Fern-, Regional- und Güterzüge in Ostwestfalen-Lippe. Die Fahrpläne für den Regional-Verkehr werden vom Land Nordrhein-Westfalen zusammen mit der Region gestaltet. Damit dienen die Fahrpläne auch dann noch den Bedürfnissen der Region, wenn die Nachfrage stärker wächst als geplant, sich politische Anforderungen

verändern oder wenn Bauarbeiten vorübergehende Einschränkungen erfordern. Nur so wird Infrastruktur zukunftsfest.

Wir planen zwei neue Gleise teils an der bestehenden Strecke und teils fernab davon. Auf den neuen Gleisen fahren tagsüber Fernzüge und nachts Güterzüge. Das schafft Platz auf der bestehenden Strecke für mehr Regional- und Güterzüge.

Durch das bessere Angebot fahren mehr Menschen mit der Bahn statt mit dem Auto. Das bedeutet weniger Lärm, weniger CO<sub>2</sub> und weniger Schmutz.

### Chancen für den Nahverkehr: Doppelt so viele Züge, kürzere Fahrzeiten

Das Projekt Hannover–Bielefeld schafft Platz auf den Gleisen für zusätzliche Regionalzüge. Es ergänzt die vier bestehenden Gleise bis Minden. Verkehrskonzepte für mehr Regionalverkehr werden möglich. Solche Konzepte gibt es für die Bundesländer Niedersachsen und Nordrhein-Westfalen. Zusätzlich gibt es ein Konzept für eine neue S-Bahn in Ostwestfalen-Lippe. Die S-Bahn in Hannover plant den Takt zu erhöhen. Die Landesnahverkehrsgesellschaften NWL in Nordrhein-Westfalen und LNVG in Niedersachsen



#### Gut zu wissen:

Regionalzüge fahren im Deutschlandtakt zuverlässiger und pünktlicher. Durch die zusätzlichen Gleise fahren Regional- und Güterzüge auf anderen Gleisen als Fernzüge. So müssen Regionalzüge nicht mehr außerplanmäßig halten, um Fernzüge vorbeizulassen.

haben die Konzepte erstellt. Sie funktionieren nur mit zusätzlicher Kapazität. Diese kann vom Bahnprojekt Hannover-Bielefeld erreicht werden. Für die Umsetzung müssen Bund und Land das Geld bereitstellen.

### Mehr und verlässlichere Züge

Für Bad Salzuflen würden Deutschlandtakt und S-Bahn Konzept OWL fast **doppelt so viele Regionalzüge** bedeuten. Je Stunde fahren heute an den drei **Bahnhöfen Bad Salzuflen, Schötmar** und **Sylbach** zwei Züge je Stunde ab. Zukünftig würden in Bad Salzuflen und Schötmar vier und in Sylbach zwei Nahzüge die Stunde abfahren.

Die Regionalbahn RB72 mit Halt an allen drei Bahnhöfen wird zur Schnellbahn (S-Bahn) S72. Außerdem kommt die S71 hinzu. Der Flügelzug der S-Bahn S71 fährt stündlich von Lage über Herford nach Bielefeld. Diese S-Bahn hält auch in Bad Salzuflen und Schötmar.

Das Projekt Hannover-Bielefeld ermöglicht zudem eine direkte Verbindung zwischen Bielefeld und Bad Salzuflen. Denkbar ist der Bau einer Abzweigung von der neuen Strecke auf die bestehende Strecke nach Bad Salzuflen. So könnte Herford umfahren werden. Die Fahrzeit würde kürzer.

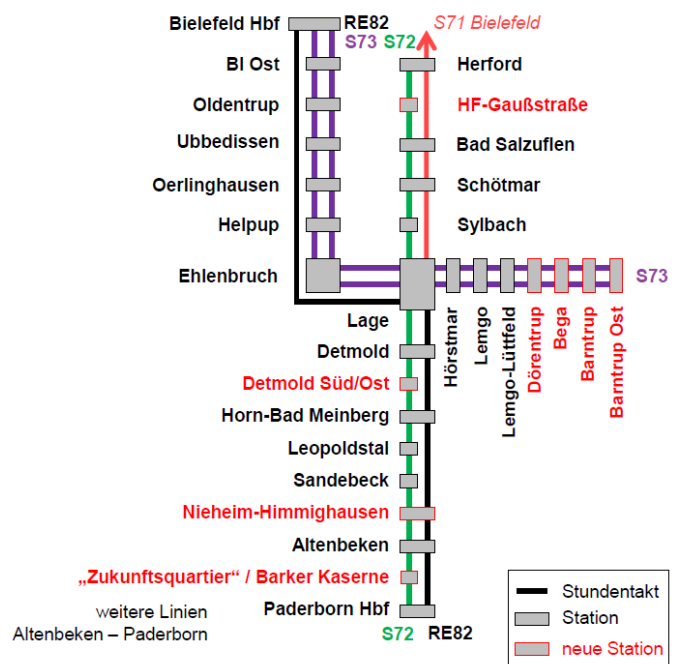


Abbildung 1: Die Darstellung zeigt den Korridor Bielefeld/Herford-Lage-Barntrup Ost/Paderborn aus dem Zielkonzept vom S-Bahn-Konzept OWL. S-Bahnen sind grün und lila und die Regionalbahn ist schwarz. Einfache Linien bedeuten Stundentakt und doppelte Linien Halbstundentakt (Quelle: sma+, NWL, Kompetenzzentrum ITF NRW).

Bahnhof	Züge im Nahverkehr	
	2024	2040
Bad Salzuflen Schötmar	2 Abfahrten je Stunde	4 Abfahrten je Stunde
Sylbach	2 Abfahrten je Stunde	2 Abfahrten je Stunde
	2 RB72 <sup>1</sup> Herford-Paderborn	2 S71 <sup>1</sup> Bielefeld-Lage (Flügelzug) 2 S72 <sup>1</sup> Herford-Paderborn
	2 RB72 <sup>1</sup> Herford-Paderborn	2 S72 <sup>1</sup> Herford-Paderborn

### Legende

<sup>1</sup> Zug fährt stündlich pro Richtung

## Chancen für den Güterverkehr: Feste Fahrpläne für klimafreundlichen Gütertransport

Auch der Güterverkehr würde vom Deutschlandtakt profitieren. Erstmals würden Güterzüge feste Zeiten im Fahrplan zwischen den Güterbahnhöfen Hamm und Seelze erhalten. Bisher fahren Güterzüge, wenn Personenzüge eine Lücke lassen. Da Personenzüge Vorrang haben, sind die Verspätungen bei Güterzügen größer. Durch die festen Fahrpläne werden mehr Güter von der Straße auf die umweltfreundliche Schiene verlagert.



### Gut zu wissen:

Eine Studie ergibt: Allein durch das Projekt Karlsruhe-Basel entstehen 3.000 Arbeitsplätze in der Region zwischen den beiden Städten. Lesen Sie mehr zu den Ergebnissen unter: [www.karlsruhe-basel.de/studie-rheintalbahn.html](http://www.karlsruhe-basel.de/studie-rheintalbahn.html)

## Chancen für die Wirtschaft: Arbeitsplätze und Aufträge für die Region

Der Bau neuer Gleise würde Arbeitsplätze in der Region für Unternehmen, wie Handwerk, Einzelhandel und Gastronomie sichern und schaffen. Während gebaut wird, können regionale Unternehmen Aufträge erhalten. Fachkräfte übernachten während des Baus mehrere Jahre in der Region. Hotels, Gastronomie und Geschäfte profitieren.

Deswegen sprachen sich 2023 auch die Vollversammlungen der Industrie- und Handelskammer Ostwestfalen, der Industrie- und Handelskammer Lippe und der Handwerkskammer Ostwestfalen-Lippe für das Projekt aus und betonen die Bedeutung des Deutschlandtakts für die ostwestfälische Wirtschaft.

In dem Beschluss für die beschleunigte Umsetzung des ICE-Trassenausbau zwischen Bielefeld und Hannover betont die Handwerkskammer Ostwestfalen-Lippe die Schlüsselrolle einer erstklassigen Infrastruktur für das Handwerk.



### Gut zu wissen:

Die Bahn ist klimafreundlicher als Auto oder Flugzeug. Zum Beispiel erzeugt eine reisende Person von Bad Salzuflen nach Hamm mit der Regional-Bahn und dem Intercity 12 kg CO<sub>2</sub>e weniger als mit dem Auto. Zudem sparen Reisende 9 Minuten Fahrzeit mit dem Zug gegenüber dem Auto.

#### Bad Salzuflen-Hamm



1 kg CO<sub>2</sub>e

Reisezeit: 55 Minuten



13 kg CO<sub>2</sub>e

Reisezeit: 64 Minuten

Abbildung 2: Das Diagramm zeigt wie viel Treibhausgase je Fahrt, Person und Verkehrsmittel entstehen in kg CO<sub>2</sub>e (Kilogramm Kohlendioxid-Äquivalente). CO<sub>2</sub>e enthält die Klimawirkung weiterer Gase wie Methan. (Quelle: [www.co2kompass.bahn.de](http://www.co2kompass.bahn.de))

## Aufteilung der Verkehrsflächen in Bad Salzuflen Bahn: Mit wenig Platz viel Raum für gute Verbindungen ermöglichen

Bad Salzuflen hat eine Fläche von 10.005 Hektar. 659 Hektar davon sind Verkehrsfläche. Davon werden 403 Hektar für den Straßen und 214 Hektar für Wege genutzt. Das sind über 90% der Verkehrsfläche Bad Salzuflens. Unter Straßen fallen Straßen und Straßen-Entwässerungsanlagen. Unter Wege fallen Fahr- Fuß-, Rad- und Reitwege. 28 Hektar sind Plätze. Darunter fallen Fußgängerzonen, Park-, Rast-, Markt- und Festplätze.

Für Bahnen werden derzeit 14 Hektar Fläche genutzt. Das sind 2% der Verkehrsfläche oder 0,1% der gesamten Fläche von Bad Salzuflen. Unter Bahnverkehr fallen Eisenbahn, Stadtbahn, Gebäude- und Freifläche zu Verkehrsanlagen. Abbildung 3 verdeutlicht das Verhältnis der Verkehrsflächen zueinander.

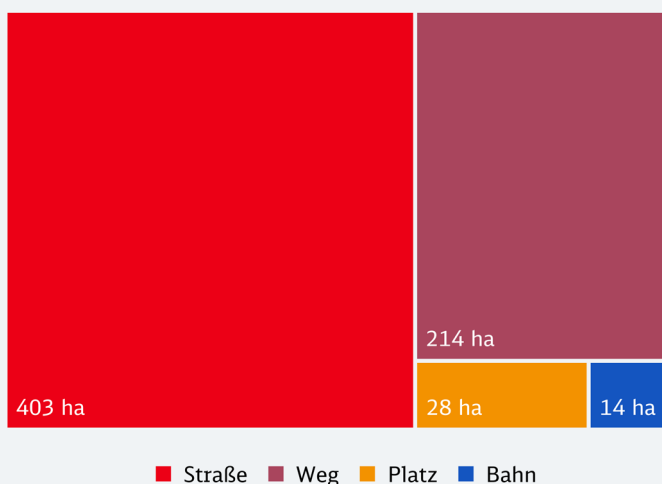


Abbildung 3: Die Flächen zeigen den Bedarf je Verkehrsart in Bad Salzuflen. Rund 90 Prozent sind für Straßen und Wege nötig, Stand 2022 (Quelle: Statistische Ämter des Bundes und der Länder, regionalstatistik.de).

## Auswirkungen der Trassen-Varianten

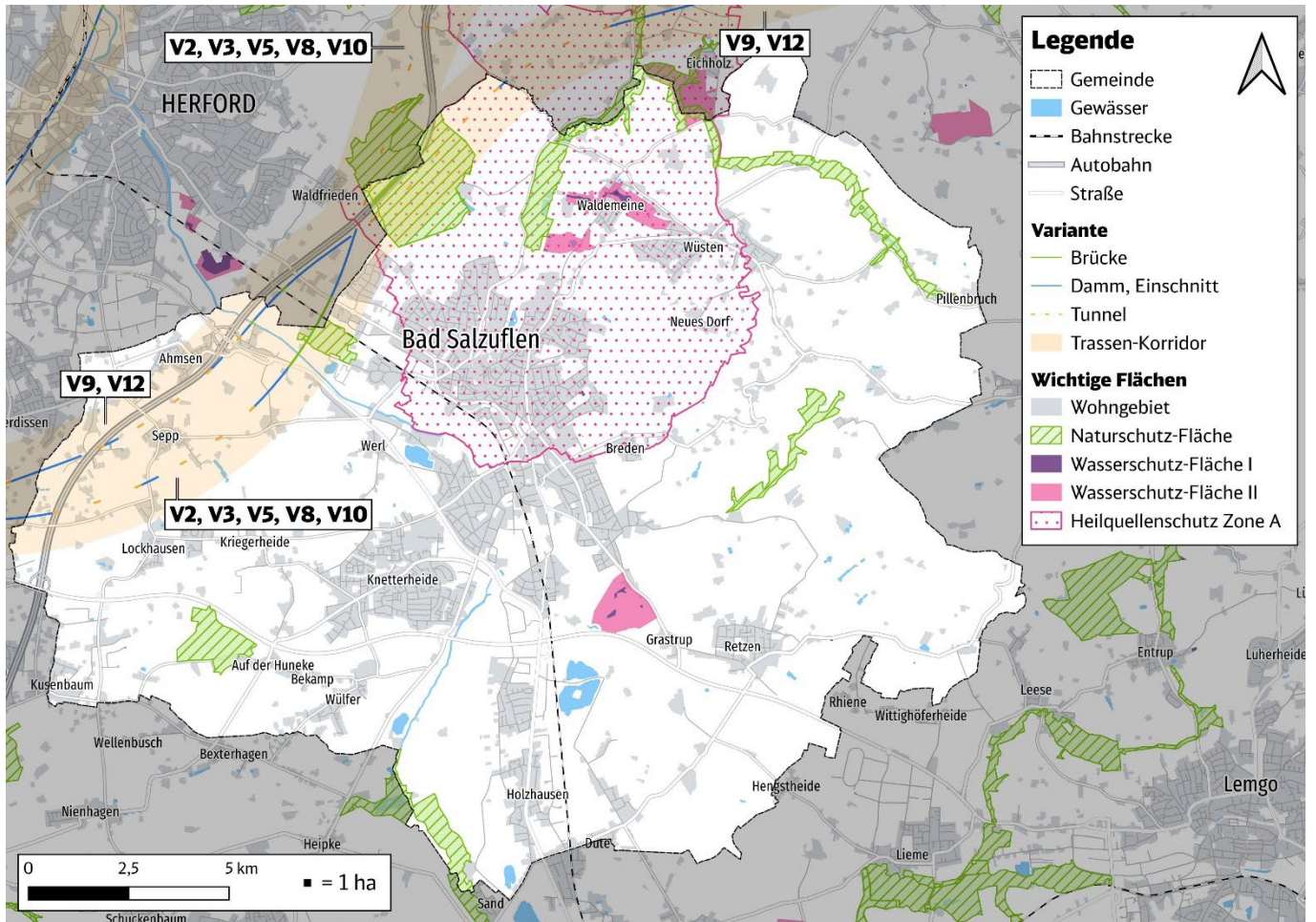


Abbildung 4: Die Karte zeigt die Gemeinde Bad Salzuflen und Trassen-Korridor-Varianten V2, V3, V5, V8, V9, V10 und V12. Naturschutz-Flächen sind grün und Wasserschutz-Flächen lila/pink dargestellt, sofern sie im Bereich der Trassen-Suche liegen. Naturschutz-Flächen umfassen: Naturschutz-, FFH-Gebiete, Natura 2000. Wasserschutz-Flächen I umfassen Trinkwasserschutzgebiete Zone I und Heilquellenschutzgebiete Zone I. Wasserschutz-Flächen II umfassen Trinkwasserschutzgebiete Zone II und Heilquellenschutzgebiete Zone II. Die Heilquellenschutzzone A beinhaltet auch die Heilquellenschutzzone III.

Wir haben zwölf Trassen-Varianten entwickelt. Durch Bad Salzuflen führen sieben Varianten.

Die folgende Tabelle enthält den Flächenbedarf, die Länge und davon die Tunnel-Länge der sieben Trassen-Varianten, die durch Bad Salzuflen verlaufen. Die Trassen-Varianten V1, V4, V6, V7 und V11 verbrauchen keine Fläche in Bad Salzuflen. Die Varianten V2, V3, V5, V8, V9, V10 und V12 verbrauchen jeweils sechs Hektar Fläche in Bad Salzuflen.

Insgesamt sind die Varianten V1 bis V12 von Bielefeld nach Hannover zwischen 88 und 102 Kilometer lang. Die Varianten V1, V4, V6, V7 und V11 führen nicht durch Bad Salzuflen. Die Varianten V2, V3, V5, V8 und V10 sind innerhalb Bad Salzuflens fünf Kilometer lang. Davon verlaufen drei Kilometer im Tunnel. Die Varianten V9 und V12 sind sechs Kilometer lang, davon fünf Kilometer im Tunnel.

Variante	V1	V2	V3	V4	V5	V6	V7	V8	V9	V10	V11	V12
<b>Flächenbedarf in Hektar</b>	0	6	6	0	6	0	0	6	6	6	0	6
<b>Länge in Kilometer</b>	0	5	5	0	5	0	0	5	5	5	0	6
<b>Tunnellänge in Kilometer</b>	0	3	3	0	3	0	0	3	5	3	0	5

## Auswirkungen auf Umwelt und Wohngebiete

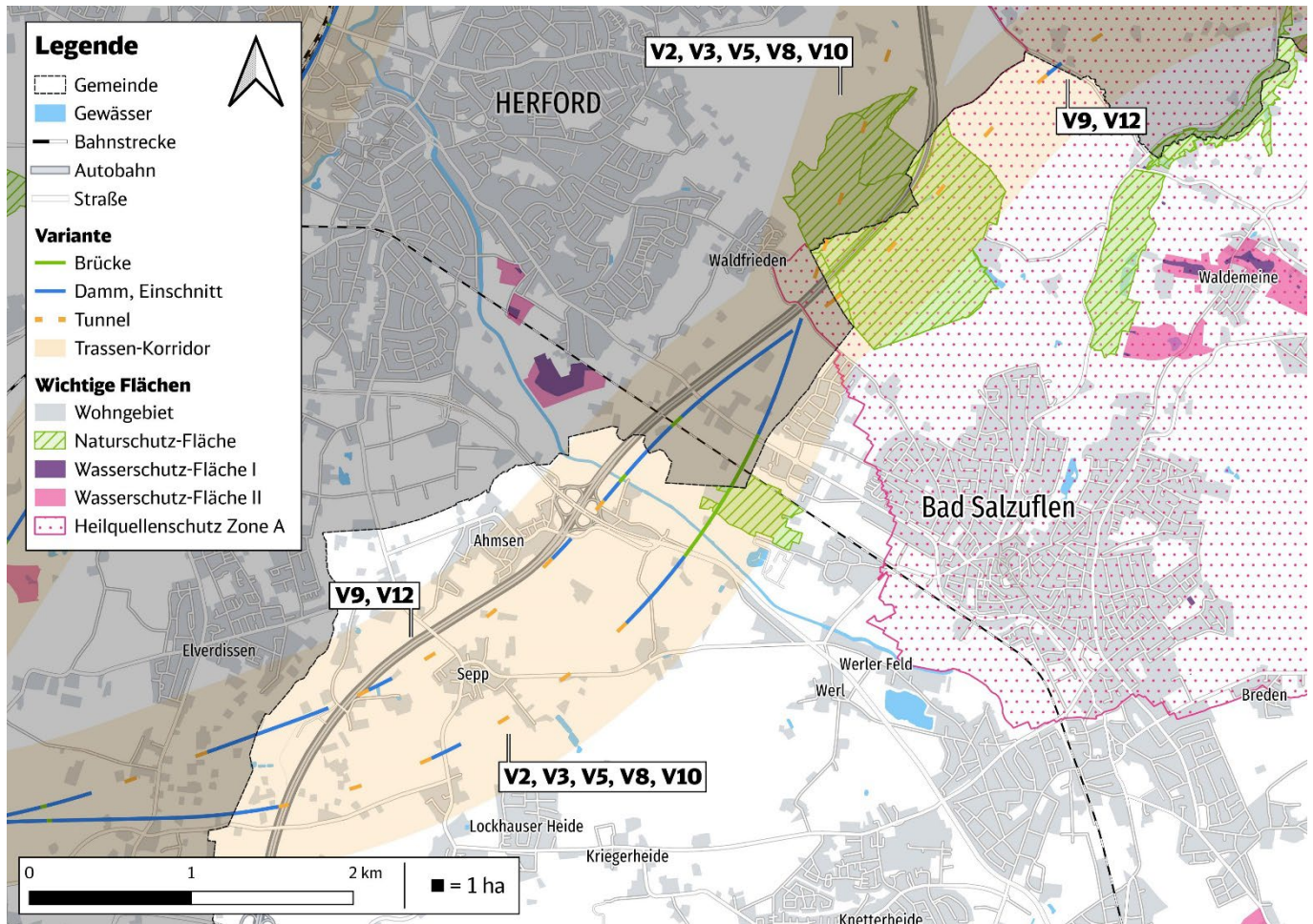


Abbildung 5: Die Karte zeigt die Gemeinde Bad Salzufflen und Trassen-Korridor-Varianten V2, V3, V5, V8, V9, V10 und V12. Naturschutz-Flächen sind grün und Wasserschutz-Flächen lila/pink dargestellt, sofern sie im Bereich der Trassen-Suche liegen. Naturschutz-Flächen umfassen: Naturschutz-, FFH-Gebiete, Natura 2000. Wasserschutz-Flächen I umfassen Trinkwasserschutzgebiete Zone I und Heilquellenschutzgebiete Zone I. Wasserschutz-Flächen II umfassen Trinkwasserschutzgebiete Zone II und Heilquellenschutzgebiete Zone II. Die Heilquellenschutzzone A beinhaltet auch die Heilquellenschutzzone III.

Sieben Trassen-Varianten verlaufen in Bad Salzufflen teilweise durch Naturschutz-, FFH- und Heilquellenschutzgebiete. Durchfahrten und Maßnahmen zum Schutz oder Ausgleich prüfen Behörden und müssen genehmigt werden. Auf Grund der hügeligen Landschaft können Teile der Strecke im Tunnel verlaufen.

Hier geben wir einen kurzen Überblick über die Beeinträchtigungen. Eine genauere Darstellung zeigt die interaktive Karte auf [www.hannover-bielefeld.de/anregen](http://www.hannover-bielefeld.de/anregen).

### Naturschutz-Flächen

Die Trassen-Varianten V2, V3, V5, V8 und V10 überbrücken das Naturschutzgebiet „In der Masch“. Die Varianten V2, V3, V5, V8, V9, V10 und V12 verlaufen im Tunnel unter dem Naturschutz- und FFH-Gebiet „Stadtwald“. Es kommt zu keiner Beeinträchtigung.

In den weiteren Planungen untersuchen wir: Gibt es vor Ort geschützte Tierarten? Dafür werden Kartierungen

vorgenommen. So kennen wir den aktuellen Bestand und können Vorkehrungen zu deren Schutz treffen.

### Heilquellenschutz Zonen

Die Trassen-Varianten V2, V3, V5, V8, V9, V10 und V12 verlaufen zwischen den Stadtgebieten von Bad Salzufflen und Herford im Tunnel durch das Heilquellenschutzgebiet Zone A „Bad Salzufflen“. Unsere Priorität ist es, Schutzgebiete zu umfahren. Das ist aber nicht überall möglich. Deswegen werden die Strecken durch ein Schutzgebiet möglichst kurz gehalten und noch einmal besonders intensiv untersucht. So finden wir heraus, wie wir das Grundwasser optimal schützen.

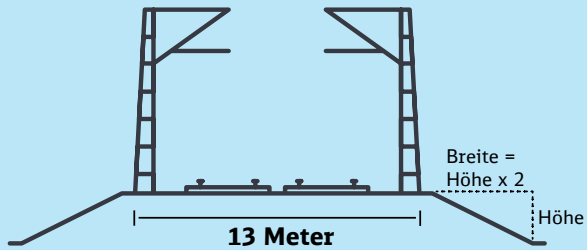
### Wohngebiete

Die Trassen-Korridore führen teilweise durch Wohngebiete von Bad Salzufflen. Genaue Auswirkungen auf Wohnbebauung können wir noch nicht absehen. Es gilt grundsätzlich: Gebäude werden möglichst umfahren.



### Gut zu wissen:

Den Flächen-Verbrauch für zwei Gleise berechnen wir mit 13 Metern Breite. Das ist von Oberleitungsmast zu Oberleitungsmast. Das gilt auch für Brücken. Je nach Gelände verläuft die Strecke auch auf einem Damm oder in einem Einschnitt. Deren Breite kommt zu den 13 Metern hinzu. Wir rechnen für Dämme und Einschnitte: Breite gleich Höhe mal zwei.



Da sich die Verläufe der Trassen-Varianten in der weiteren Planung ändern können, zeigen wir 1.000 Meter breite Trassen-Korridore.

## Quellen

DB Fernverkehr AG: CO<sub>2</sub>Kompass, <https://co2kompass.bahn.de/> (Stand 15.04.2024)

DB InfraGO AG, 2023: Der regionale Nutzen der Aus- und Neubaustrecke der Rheintalbahn, [www.karlsruhe-basel.de/studie-rheintalbahn.html](http://www.karlsruhe-basel.de/studie-rheintalbahn.html)

IHK Ostwestfalen, 2023: Positionspapier der IHK Ostwestfalen zu Bielefeld, Bahnprojekt Hannover – Bielefeld, [www.ostwestfalen.ihk.de/fileadmin/Positionspapiere/Positionspapier\\_Bahnprojekt\\_Hannover-Bielefeld.pdf](http://www.ostwestfalen.ihk.de/fileadmin/Positionspapiere/Positionspapier_Bahnprojekt_Hannover-Bielefeld.pdf)

Landesamt für Natur, Umwelt und Verbraucherschutz Nordrhein-Westfalen, 2024: Kartenlayer Natur- und Wasserschutz-Flächen: <https://open.nrw/>

LNVG, 2024: SPNV-Konzept 2030+ und 2040+, <https://www.lnvg.de/spnv/spnv-konzept-2030-2040> (Stand 11.03.2024).

sma+, KC ITF NRW, 2023: NRW-Takt Zielnetz 2040. FV gemäß 3. Gutachterentwurf im Deutschlandtakt (Stand 17.04.2023), [www.kcitr-nrw.de/planung-analysen/spnv-zielnetze-fuer-nrw/](http://www.kcitr-nrw.de/planung-analysen/spnv-zielnetze-fuer-nrw/)

sma+, Intraplan, VIA, TTS TRIMODE 2022: Abschlussbericht zum Zielfahrplan Deutschlandtakt, <https://www.deutschlandtakt.de/blog/finalisierter-gutachterbericht-zum-deutschlandtakt/>

sma+, NWL, Kompetenzzentrum ITF NRW: Projekt „S-Bahn OWL“, Angebotszielkonzeption (Stand September 2022), [www.nwl-info.de/der-nwl/projekte-engagement/s-bahn-konzepte.html](http://www.nwl-info.de/der-nwl/projekte-engagement/s-bahn-konzepte.html)

Statistische Ämter des Bundes und der Länder, 2024: Verkehrsfläche nach Art der tatsächlichen Nutzung: [www.regionalstatistik.de/genesis/online](http://www.regionalstatistik.de/genesis/online)



## Impressum

### Herausgeberin

DB InfraGO AG  
Regionalbereich Nord  
Lindemannallee 3  
30173 Hannover

[h-bi@deutschebahn.de](mailto:h-bi@deutschebahn.de)

[www.hannover-bielefeld.de](http://www.hannover-bielefeld.de)

Änderungen vorbehalten  
Einzelangaben ohne Gewähr  
Stand September 2024

**Karten:** ©onmaps, GeoBasis-  
DE/BKG/ZSHH/2024

**Fotos:** DB InfraGO AG

