



**NETZE**

[www.hannover-bielefeld.de](http://www.hannover-bielefeld.de)

# Info-Termin

Stand der Planungen im  
Bahnprojekt Hannover–Bielefeld

Ausbau und Neubau werden untersucht

---

30.06.2021 online

- 1. Begrüßung**
2. Das Projekt
3. Die Beteiligung
4. Ihre Fragen aus dem Chat
5. Pause
6. Die Trassenfindung
7. Die Bestandsstrecke
8. Ihre Fragen aus dem Chat
9. Ausblick

# Begrüßung



**Ralf Eggert**  
ifok



# Begrüßung



**Carsten-Alexander Müller**  
DB Netz AG





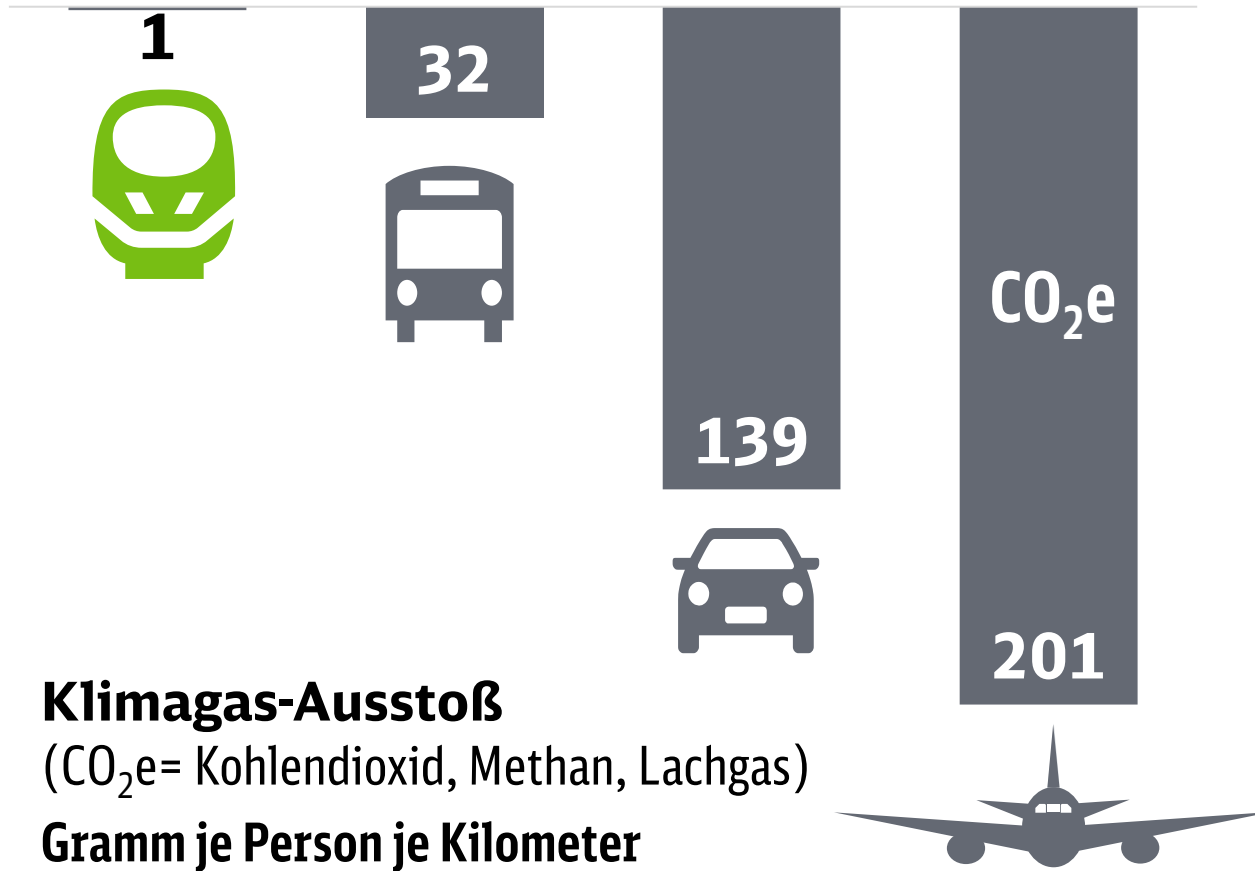
# Deutschland braucht eine starke Schiene.

**Für das Klima.  
Für die Menschen.  
Für die Wirtschaft.  
Für Europa.**



# Die Bahn ist das klima-freundlichste Verkehrsmittel

insbesondere für lange Strecken



**Klimagas-Ausstoß**  
(CO<sub>2</sub>e= Kohlendioxid, Methan, Lachgas)  
**Gramm je Person je Kilometer**



**Züge**  
**brauchen**

**weniger Fläche als**  
**A u t o s**



# Ziele



**100 %  
mehr  
Fahrgäste**



**70 %  
mehr  
Güter**



**Deutsch-  
land-  
Takt**



1. Begrüßung
- 2. Das Projekt**
3. Die Beteiligung
4. Ihre Fragen aus dem Chat
5. Pause
6. Die Trassenfindung
7. Die Bestandsstrecke
8. Ihre Fragen aus dem Chat
9. Ausblick

# Das Projekt



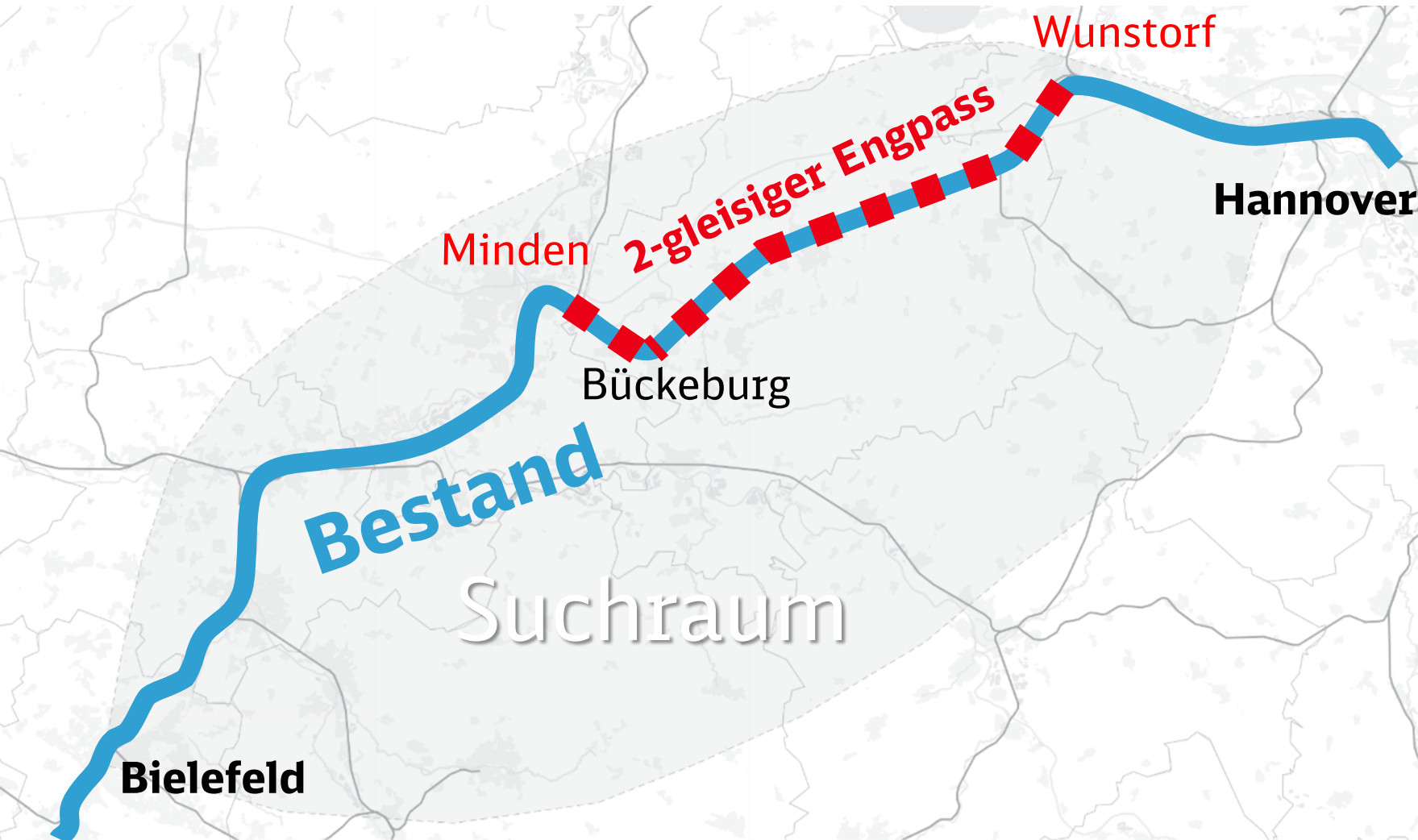
**Cornelius Hildebrand**  
DB Netz AG



# Bestandsstrecke und Suchraum betrachten



Die Bahn untersucht **Bestandsausbau** und **Neubau** gleichberechtigt.



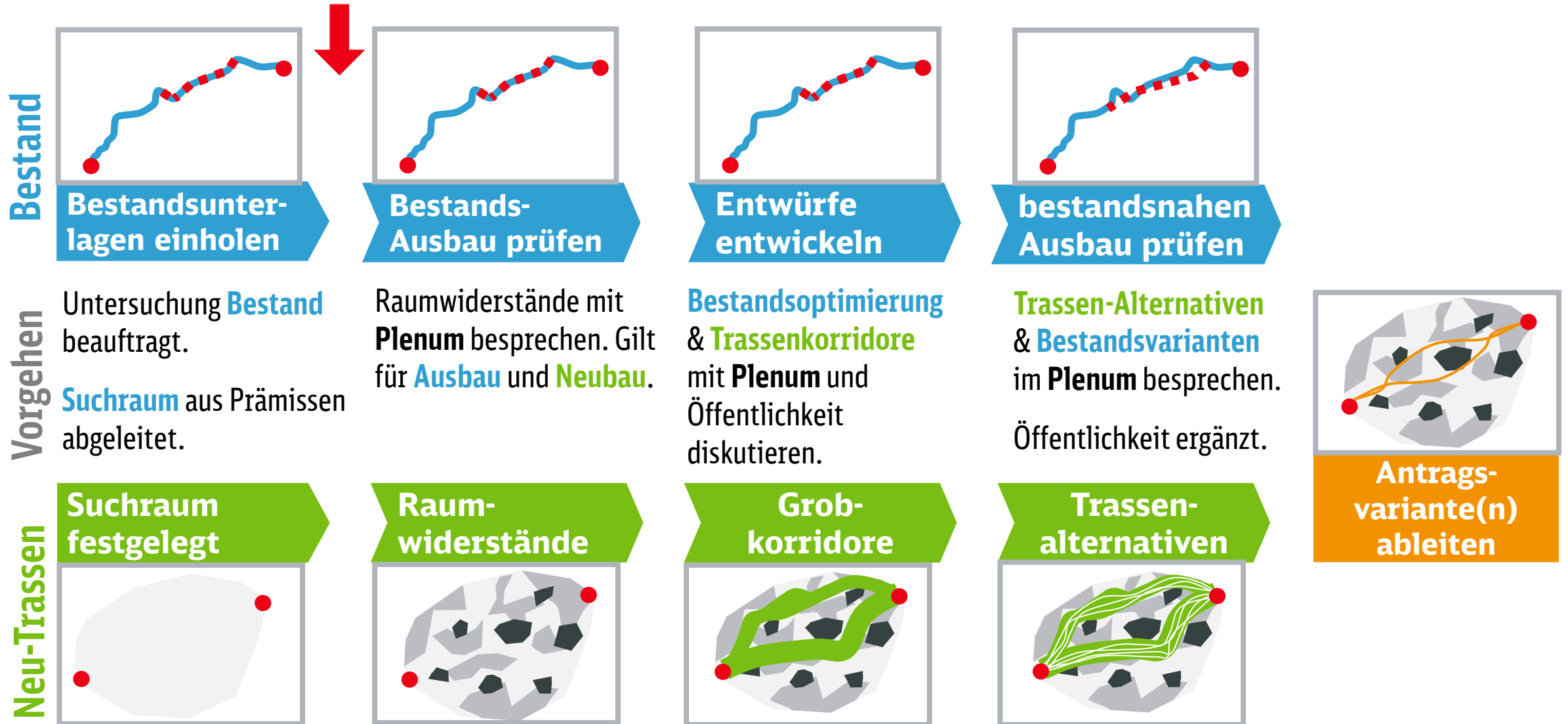
## Projektziele

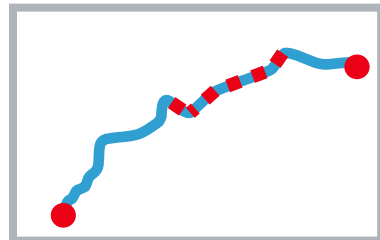
- **2-gleisigen Engpass**  
Wunstorf – Minden durch 2 Gleise mehr auflösen.
- **In bis zu 31 statt 48 Min.**  
von H nach Bi für den **Deutschland-Takt**.
- **Güterverkehr**  
(Straßen entlasten)
- Voraussetzung, um Takt zu verdichten im Nahverkehr
- Hannover–Osnabrück anbinden
- **Bestand prüfen**
- **Neue Trasse finden**



# Wir informieren. Wir hören zu. Wir stimmen uns ab.

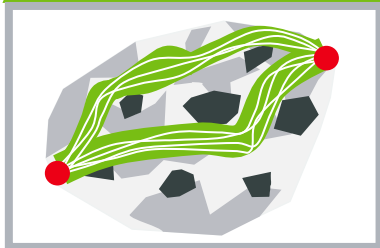
Bestandsausbau und Neu-Trassen werden gleich untersucht.





**Bestands-  
Ausbau prüfen**

**Trassen-  
Alternativen**



- Raumwiderstandsklassen und zugehörige Kriterien erörtern
  - Vertiefungs-Workshop
  - Arbeitsgespräche mit Umweltverbänden, Landwirtschaft und Bürgerinitiativen
- Bewertungsmethodik für ein Trassenauswahlverfahren entwickeln zur Beurteilung neuer Trassen- und Bestandsausbau-Alternativen
- erste Entwürfe der Planer überprüfen:
  - (regionale) Vertiefungs-Workshops
  - Kenntnisse sammeln zu lokalen Spezifika
  - Städtebauliche und räumliche Entwicklungen berücksichtigen

# Die gesamte Planung bis zum Bauantrag (Planfeststellung)

Jede Stimme soll gehört werden. Vorgaben, Recht & Wissenschaft setzen Rahmen

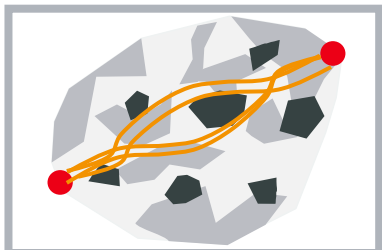
## Gesetze, Stand der Technik bestimmen Spielraum für Bahn & Plenum

- Kriterien, Methoden der Bewertung, Relevanzkriterien
- alternative Lösungen aufzeigen (innerhalb Bestandsstrecke & Trassenalternativen)
- zusätzliche Untersuchungskriterien beachten aufgrund regionaler Besonderheiten

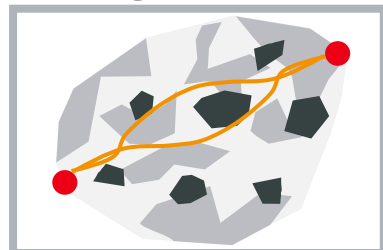
### Raumordnerisches Verfahren



raumverträgliche Trasse(n)



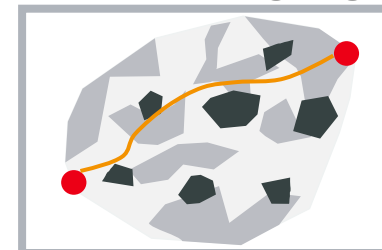
Vorzugsvariante(n)



Parlamentarische Befassung



Planfeststellung mit Beteiligung



oder



Maßnahmen-gesetz

Planfest-stellung



1. Begrüßung
2. Das Projekt
- 3. Die Beteiligung**
4. Ihre Fragen aus dem Chat
5. Pause
6. Die Trassenfindung
7. Die Bestandsstrecke
8. Ihre Fragen aus dem Chat
9. Ausblick

# Die Beteiligung



**Volker Vorwerk**  
DB Netz AG



A close-up photograph of a person wearing an orange safety vest and a light-colored jacket, pointing their right index finger at a technical drawing on a large sheet of paper. The drawing features various lines, grids, and text, typical of a railway planning document. The background is slightly blurred, showing what appears to be a construction site or an outdoor setting.

Frühe Öffentlichkeitsbeteiligung

**Die Bahn beteiligt die  
Region von Anfang an  
der Planung.**



# Frühe Öffentlichkeitsbeteiligung heißt...

**Bahn** unterrichtet früh | **Öffentlichkeit** äußert sich | **Beide** erörtern



## § 25 Verwaltungsverfahrensgesetz (seit 2013)

...

(3) der **Träger [unterrichtet]** ... die betroffene **Öffentlichkeit frühzeitig** über die Ziele des Vorhabens, die Mittel, es zu verwirklichen, und die voraussichtlichen Auswirkungen des Vorhabens ... (frühe Öffentlichkeitsbeteiligung).

Die frühe Öffentlichkeitsbeteiligung soll möglichst bereits **vor Stellung eines Antrags** stattfinden. Der betroffenen Öffentlichkeit soll Gelegenheit zur **Äußerung** und zur **Erörterung** gegeben werden.

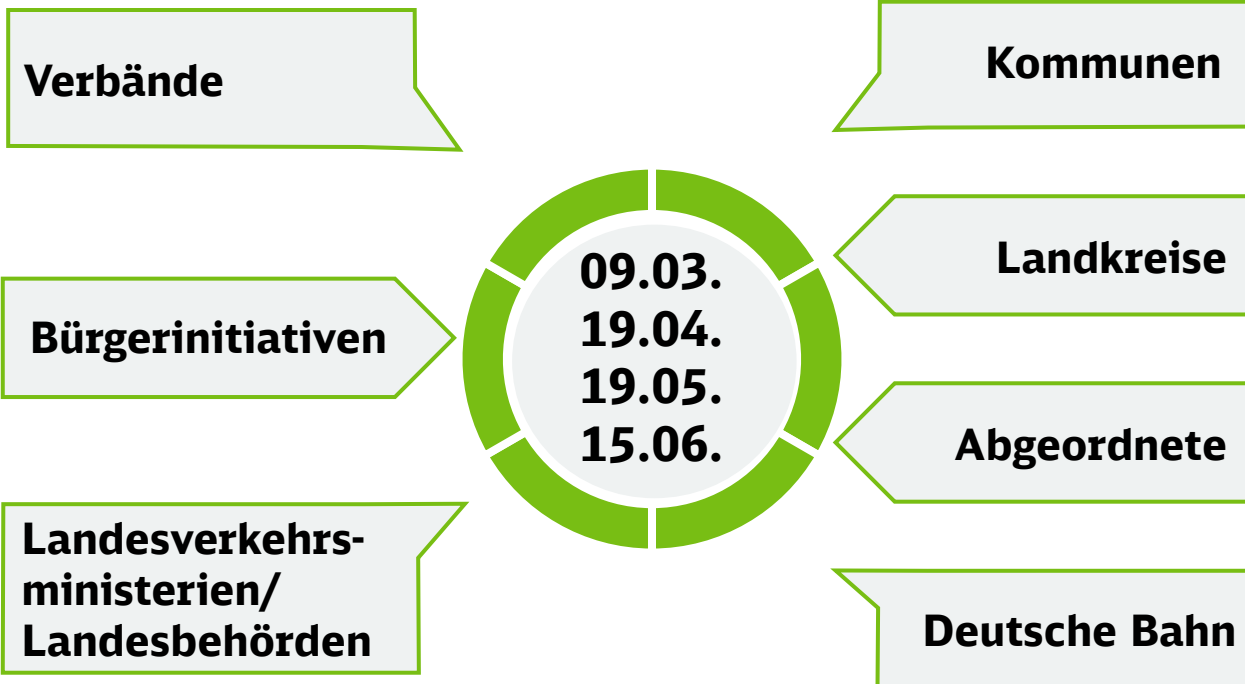


# Planungsdialog: Intensives Plenum + Öffentliche Info-Märkte

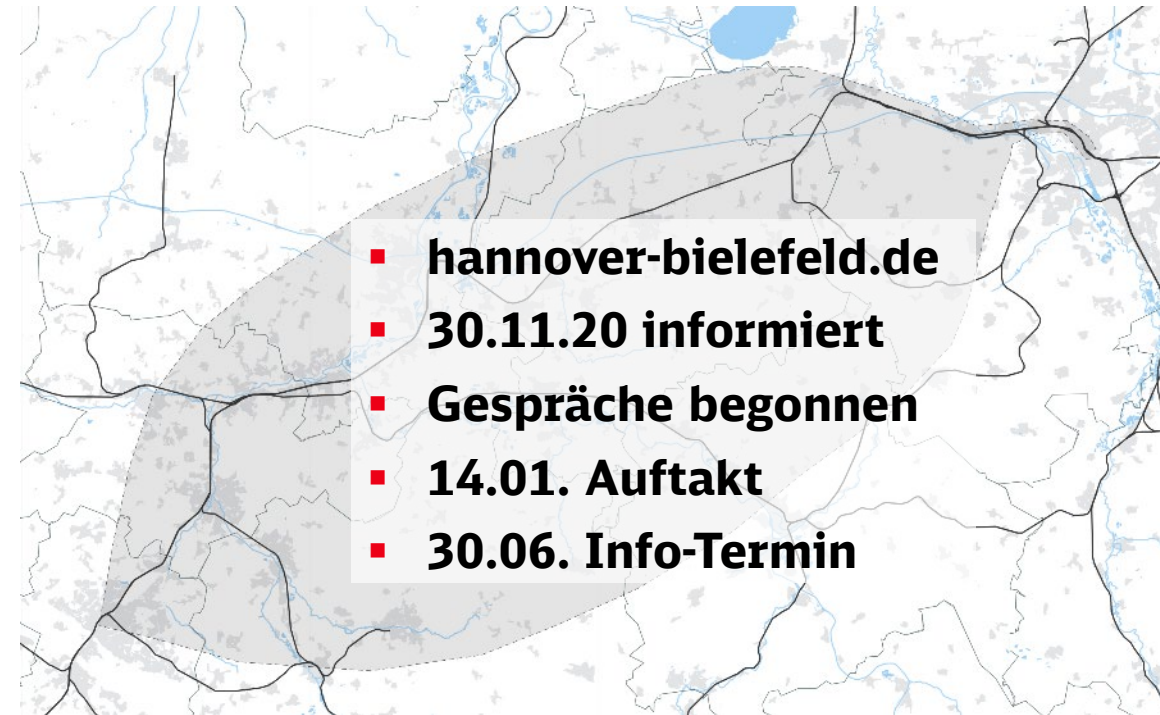


Erfolgreiche Dialoge erfordern Vielfalt vor Ort und Online-Formate

## Plenum + Vertiefungs-Workshops regionaler Interessengruppen



## Info-Märkte | Internet | Termine Öffentlichkeit



# Ergebnisse der 1. Plenum | Die Bahn setzt um

Online, 9. März 2021 (Auszug)



- Die Mitglieder befürworten
  - eine Verbesserung des Schienenverkehrs....
  - Der Engpass zwischen Minden und Wunstorf soll aufgelöst werden.
- Die **gleichwertige Untersuchung der Bestandsstrecke** wird begrüßt.
- Die technischen **Planungsprämissen** werden eine Woche nach der Sitzung auf der Internetseite bereit gestellt.  
[www.hannover-bielefeld.de/planung/preamissen](http://www.hannover-bielefeld.de/planung/preamissen)



# Alle können mehrfach mitwirken! Frühe Öffentlichkeitsbeteiligung



Vom weißen Blatt zum Antrag. Vorgaben, Recht, Wissenschaft setzen Rahmen.

Jahr

**2020** frühe Öffentlichkeitsbeteiligung bereitet vor  
**wir sind hier**

**2023** 1) Raumordnung (NRW besonders)  
Wo verlaufen sinnvolle Trassen?

**202X** frühe Öffentlichkeitsbeteiligung bereitet vor

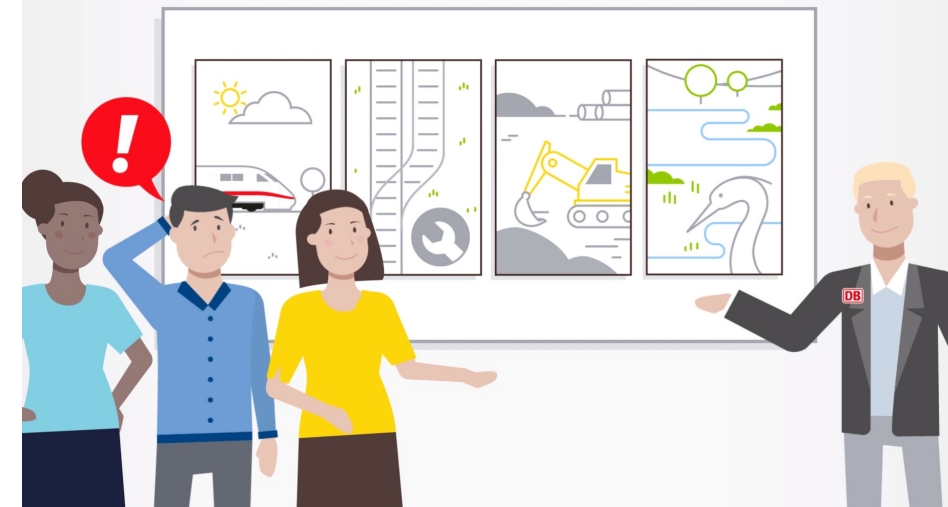
**202X** 2) Bundestag gibt Gelder frei.  
Welche Trasse ist wirtschaftlich?

**202Y** frühe Öffentlichkeitsbeteiligung bereitet vor

**203X** 3) Planfeststellung (Maßnahmengesetz)  
Was genau wie wo bauen?

## Frühe Öffentlichkeitsbeteiligung

- Öffentlichkeit wird unterrichtet, äußert sich.
- Regionales Plenum wirkt mit, erörtert.
- Bahn, Fachleute schreiben Antrag.





# Alle können mehrfach mitwirken! Behördliche Verfahren



Vom weißen Blatt zum Bauantrag. Vorgaben, Recht, Wissenschaft setzen Rahmen.

Jahr |  
**2020** frühe Öffentlichkeitsbeteiligung bereitet vor

**wir sind hier**

**2023** 1) **Raumordnung (NRW besonders)**  
Wo verlaufen sinnvolle Trassen?

**202X** frühe Öffentlichkeitsbeteiligung bereitet vor

**202X** 2) **Bundestag gibt Gelder frei.**  
Welche Trasse ist wirtschaftlich?

**202Y** frühe Öffentlichkeitsbeteiligung bereitet vor

**203X** 3) **Planfeststellung (Maßnahmengesetz)**  
Was genau wie wo bauen?

## Behördliche Beteiligung im Detail

- 1) Behörde prüft Antrag. Legt aus.
- 2) Öffentlichkeit prüft.
- 3) Alle erörtern Einwände.
- 4) Behörde genehmigt.



# Alle können mehrfach mitwirken! **Parlamentarische Befassung**



Vom weißen Blatt zum Bauantrag. Vorgaben, Recht, Wissenschaft setzen Rahmen.

Jahr |  
2020 | frühe Öffentlichkeitsbeteiligung bereitet vor

**wir sind hier**

2023 | 1) Raumordnung (NRW besonders)  
Wo verlaufen sinnvolle Trassen?

202X | frühe Öffentlichkeitsbeteiligung bereitet vor

202X | 2) Bundestag gibt Gelder frei.  
Welche Trasse ist wirtschaftlich?

202Y | frühe Öffentlichkeitsbeteiligung bereitet vor

203X | 3) Planfeststellung (Maßnahmengesetz)  
Was genau wie wo bauen?

## Parlamentarische Befassung

- 1) Bahn, Region schreiben Antrag. Öffentlichkeit wird informiert.
- 2) Behörde, BMVI prüft Antrag.
- 3) Bundestag entscheidet.



# Wer wirkt mit?

- 1) Bundestag, BMVI beauftragen, genehmigen Gelder.
- 2) Bahn beantragt mit Fachleuten, Plenum, Öffentlichkeit.
- 3) Behörden prüfen Einhaltung der Gesetze.

- der Bundestag
- der Bundesrat
- **die Gesetze**
- **Stand Wissenschaft, Technik**
- die Fachleute
- das Bundesverkehrsministerium
- das Eisenbahn-Bundesamt
- die Bahn
- **die Öffentlichkeit**
- die Landesplanungs-Behörden
- Landtage NRW, Niedersachsen
- der Regionalrat Detmold



1. Begrüßung
2. Das Projekt
3. Die Beteiligung
- 4. Ihre Fragen aus dem Chat**
5. Pause
6. Die Trassenfindung
7. Die Bestandsstrecke
8. Ihre Fragen aus dem Chat
9. Ausblick



# Antworten auf Ihre Fragen aus dem Chat



## Themen

- Das Projekt
- Die Beteiligung

## Moderation

- Ralf Eggert

## Antwortende

- Carsten-Alexander Müller
- Cornelius Hildebrand
- Volker Vorwerk

1. Begrüßung
2. Das Projekt
3. Die Beteiligung
4. Ihre Fragen aus dem Chat
- 5. Pause**
6. Die Trassenfindung
7. Die Bestandsstrecke
8. Ihre Fragen aus dem Chat
9. Ausblick

# Pause

---



© DB AG, Volker Emersleben

1. Begrüßung
2. Das Projekt
3. Die Beteiligung
4. Ihre Fragen aus dem Chat
5. Pause
- 6. Die Trassenfindung**
7. Die Bestandsstrecke
8. Ihre Fragen aus dem Chat
9. Ausblick



# Die Trassenfindung



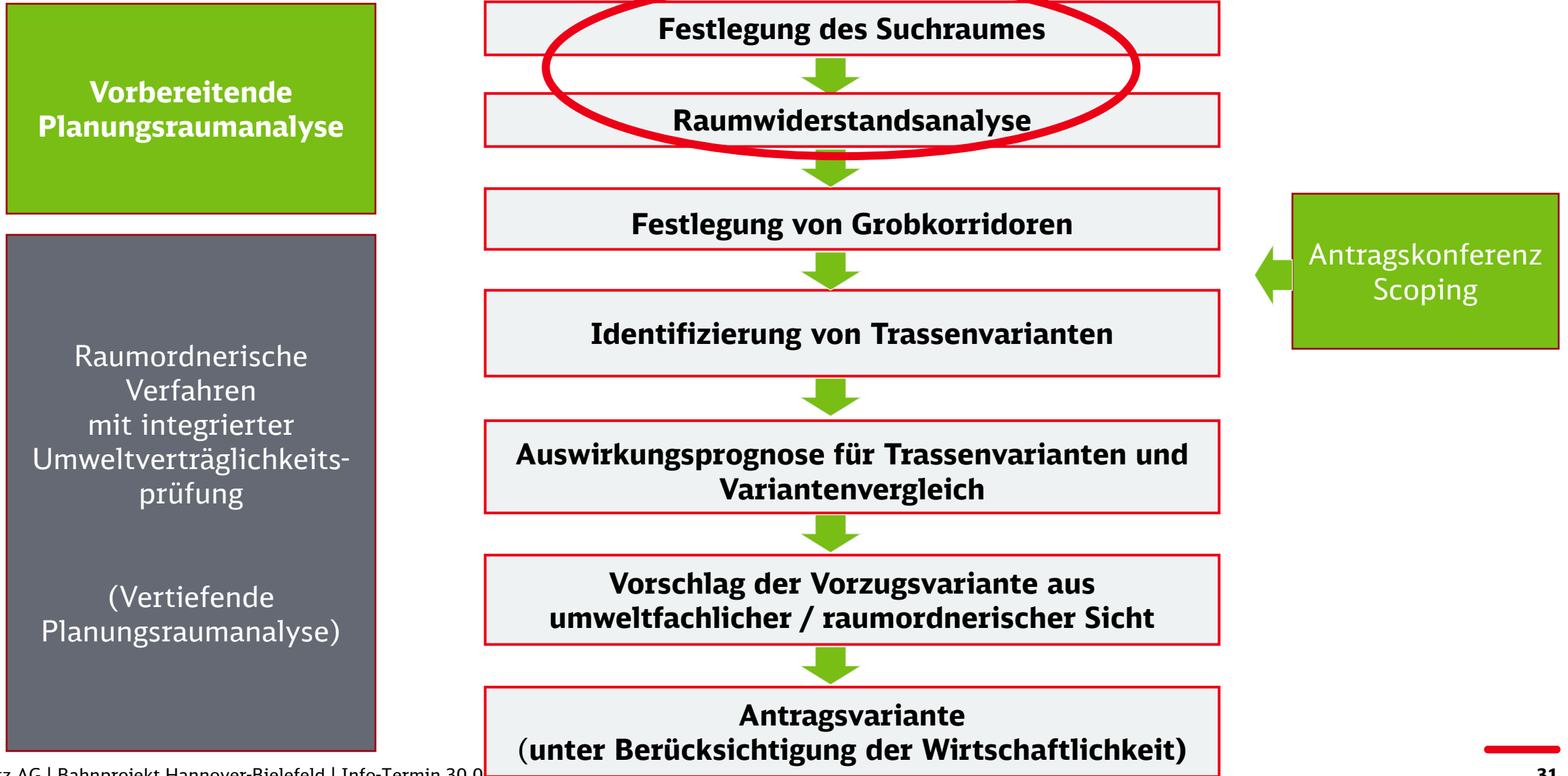
**Tania Meyer-Glubrecht**  
**Detlev Knauer**  
DB Netz AG



# Geplante Vorgehensweise

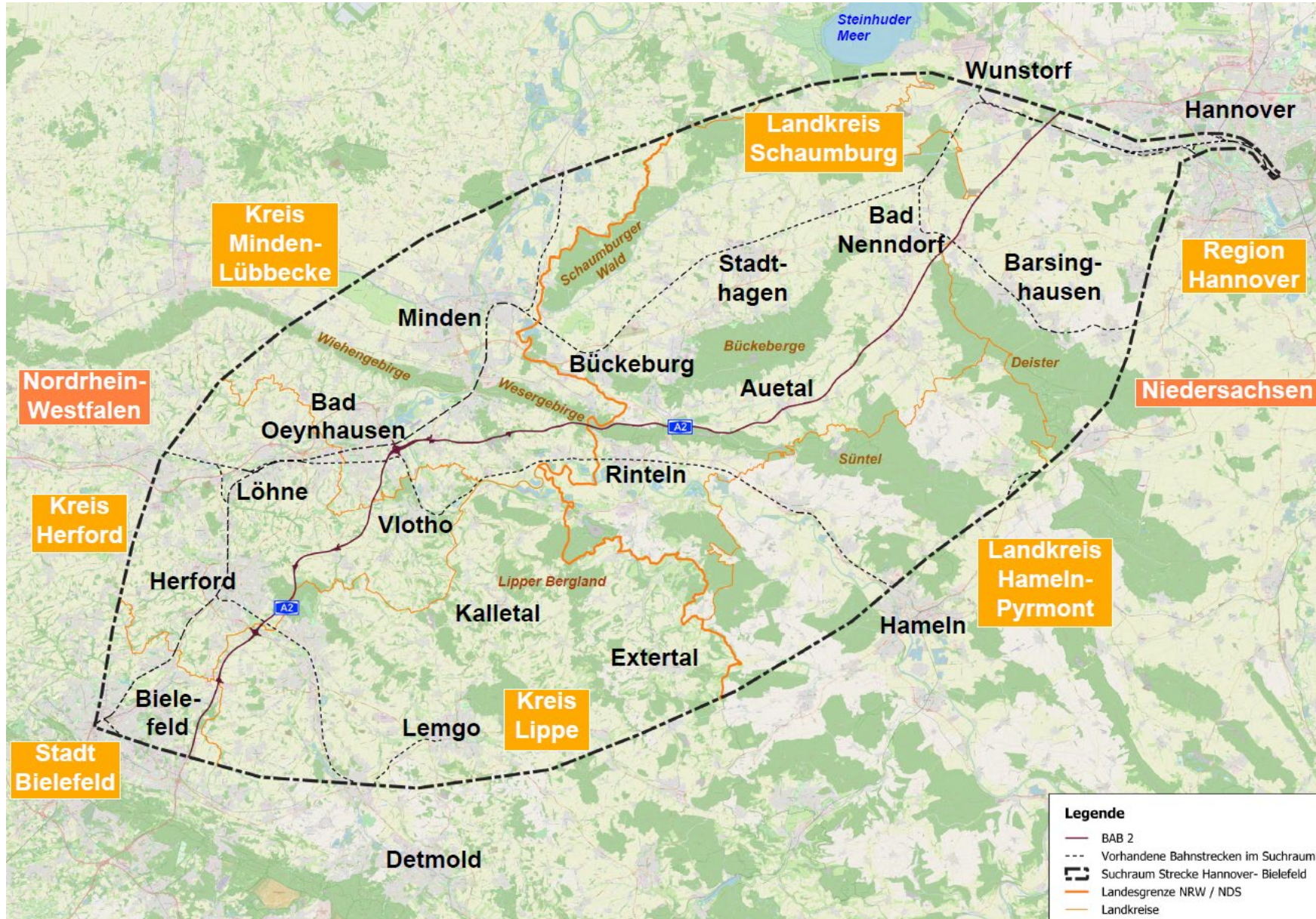


Raumordnerische Verfahren mit integrierter Umweltverträglichkeitsprüfung





# Ausgangspunkt: Der Suchraum





# Raumwiderstandsanalyse

Wie finden wir Grobkorridore für die Trassen?

## Was ist ein Raumwiderstand?

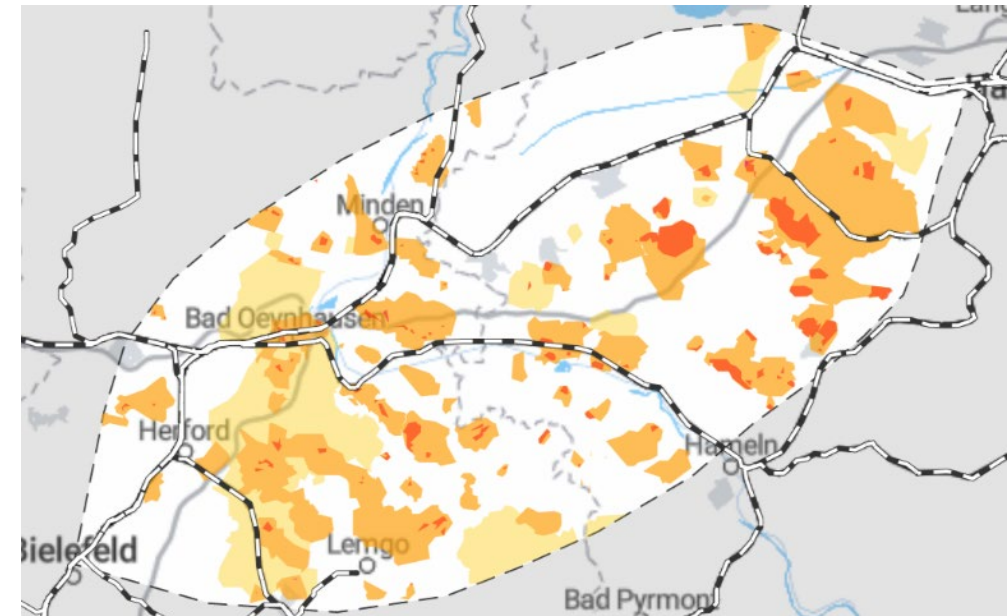
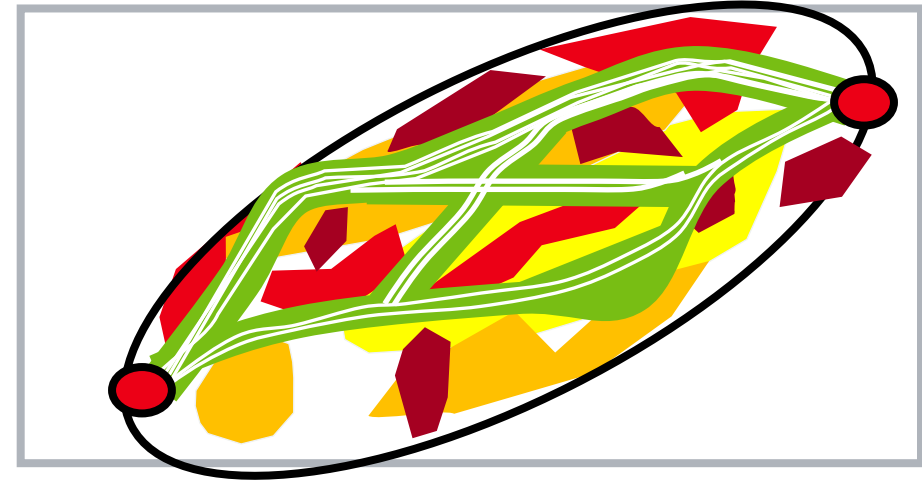
- Ein raum- oder umweltrelevanter Sachverhalt (wie Naturschutzgebiet, Siedlung, Heilquelle) bezogen auf ein Vorhaben.
- Maß für die Machbarkeit eines Projektes in Hinblick auf zu erwartende Raum- und Umweltkonflikte
- Ein Indikator für Schwierigkeit, ein Vorhaben umzusetzen.

## Wie ermittle ich Raumwiderstände?

- Behördliche Daten zu Umwelt und Raum sammeln.
- Daten bewerten und in Raumwiderstandsklassen einstufen.
- Kartographisch darstellen

## Ziel: Geeignete Grobkorridore für Bahntrassen finden!

- Grobkorridore ermitteln, in denen Menschen, Umwelt und Raum möglichst wenig beeinträchtigt werden
- Grobkorridore ermitteln, die technisch, verkehrlich und ökonomisch sinnvoll sind.





# Vorbereitende Planungsraumanalyse

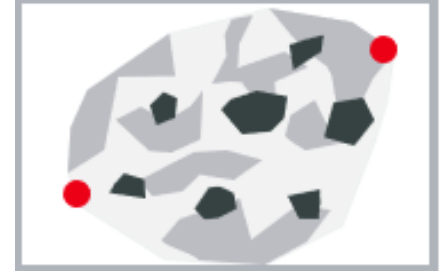
Raumwiderstände analysieren Grobkorridore identifizieren

## Ziele:

- Gliederung des Suchraumes auf Basis umweltfachlicher, raumordnerischer und technischer Parameter
- Ableitung von ersten Untersuchungsbereichen für Fauna (Faunistischen Planungsraumanalyse)

## Vorgehen:

- Zusammenstellung aller relevanten Daten im Suchraum (Umwelt und Raumordnung)
- Zuordnung zu Raumwiderstandsklassen
- Erarbeitung von Raumwiderstandskarten (ober- / unterirdisch)
- Berücksichtigung technische Rahmenbedingungen

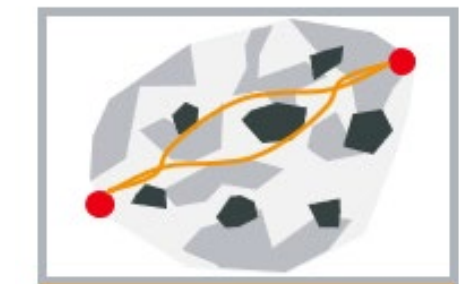
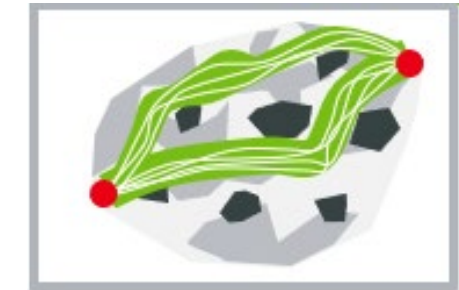


# Vertiefende Planungsraumanalyse

## Trassenkorridore bilden | Varianten finden



- Berücksichtigung der technischen Planungsziele (Smart Trass)
  - Maximale Längsneigung
  - Minimale Kurvenradien
  - Ausfädelungsbereiche für Neubaustrecke
- Berücksichtigung der umwelt-/ raumordnerischen Planungsziele
  - Weitgehende Vermeidung erheblicher Beeinträchtigungen der Schutzgüter
  - Berücksichtigung Erfordernisse Raumordnung soweit möglich
- Ermittlung geeigneter Tassenkorridore / Trassenvarianten

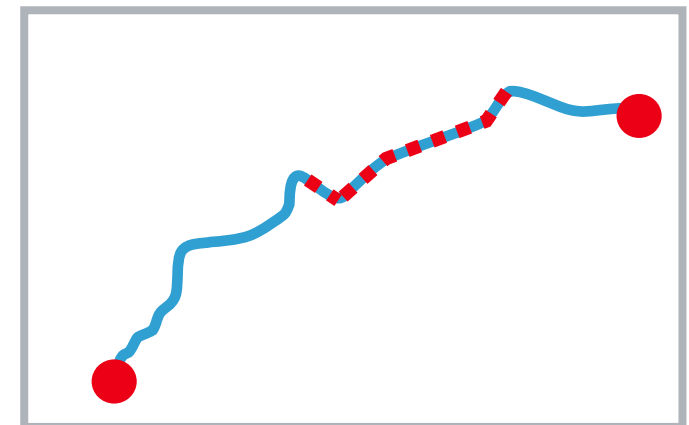
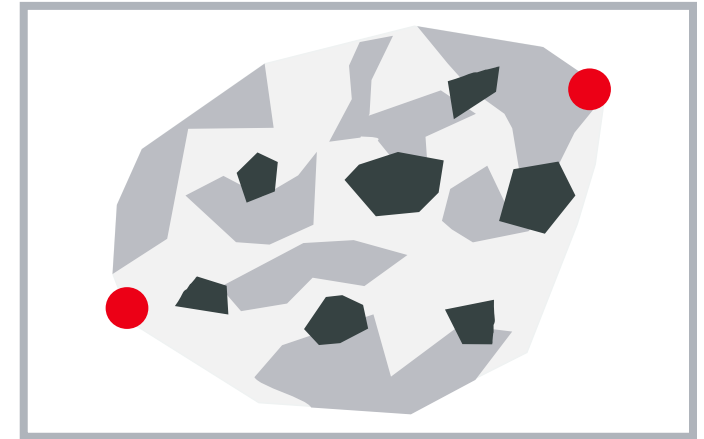


# Erkenntnisse aus der Raumwiderstandsanalyse



Wo finden wir die verträglichsten Lösungen für das Bahnvorhaben?

- **Konfliktarme Lösung gesucht**  
Ist eine Trassenführung weitgehend durch konfliktarme Bereiche mit geringen Auswirkungen auf Menschen, Umwelt und Raum möglich?
- **Technische Zwangspunkte beachten**  
Muss eine Trasse aufgrund technischer Zwangspunkte durch Bereiche geführt werden, die erhebliche Auswirkungen auf Menschen, Umwelt und Raum erwarten lässt?
- **Ausbau und Neubau gleich betrachten**  
Die Untersuchungen werden sowohl für den Ausbau, als auch für mögliche Neubauabschnitte der Bahnstrecke angestellt.



# Eingangsdaten Raumwiderstandsanalyse



Die Kriterien werden nach Umwelt und Raumordnung unterteilt

## Umwelt

Schutzgut	Kriterium (Beispiele)
Menschen	Siedlungsflächen
Tiere und Pflanzen	Fauna-Flora-Habitat-Gebiete EU-Vogelschutzgebiete Naturschutzgebiete (NSG)
Wasser	Trinkwasserschutzgebiete Heilquellenschutzgebiete
Boden	Schutzwürdige Böden (Moore etc.)

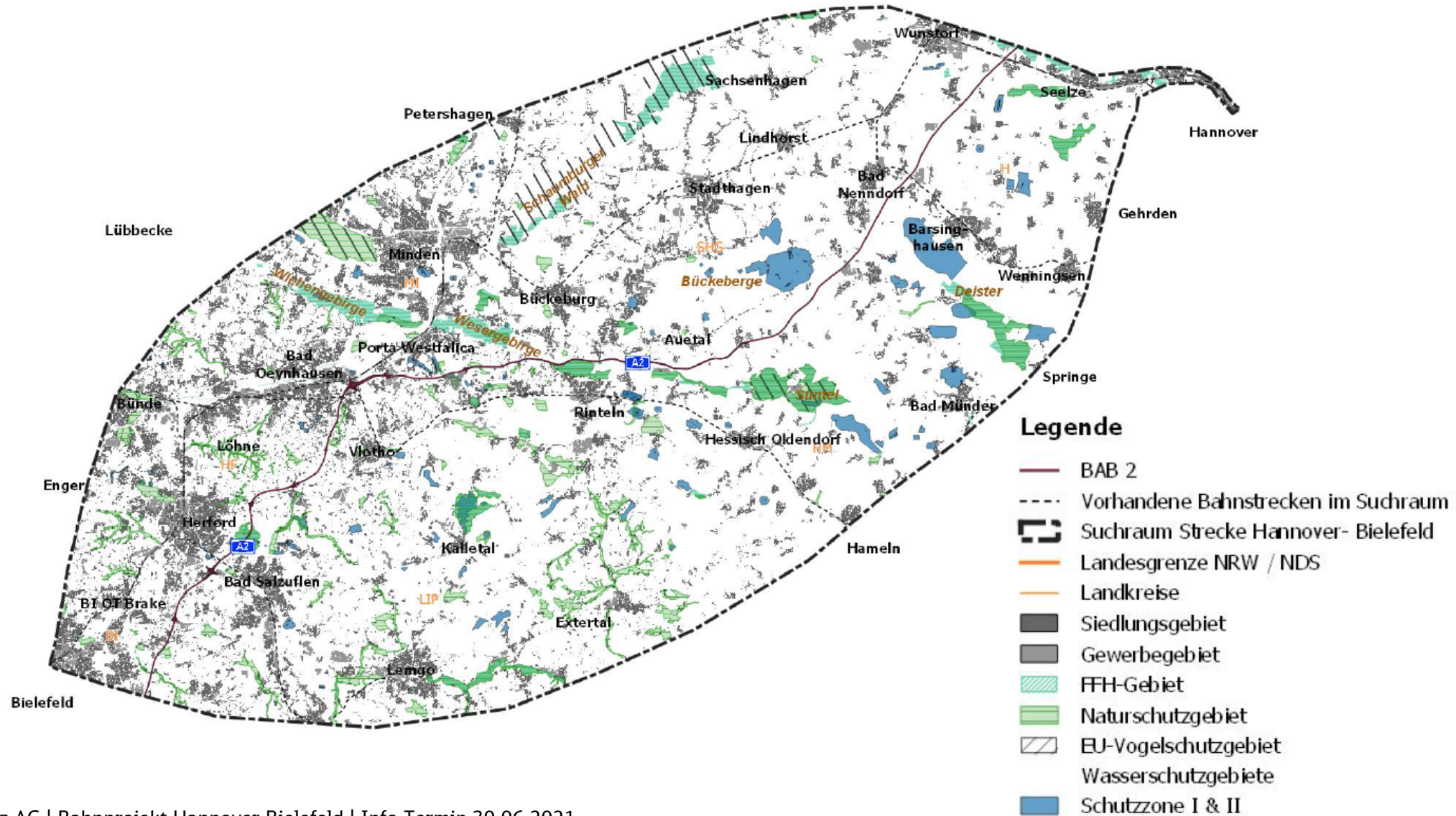
## Raumordnung

Kriterium (Beispiele)
Vorranggebiete für Naturschutz + Erholung
Vorranggebiete für Siedlung
Vorranggebiete für Wald
Vorranggebiete für Bodenabbau
Vorranggebiete für Windenergie
Vorbehaltsgebiete für Landwirtschaft

**Unterteilung sinnvoll u.a. in Hinblick auf Raum- und Umweltverträglichkeitsstudien**

# Visualisierung der erhobenen Daten

## Beispiel Siedlungen und Schutzgebiete





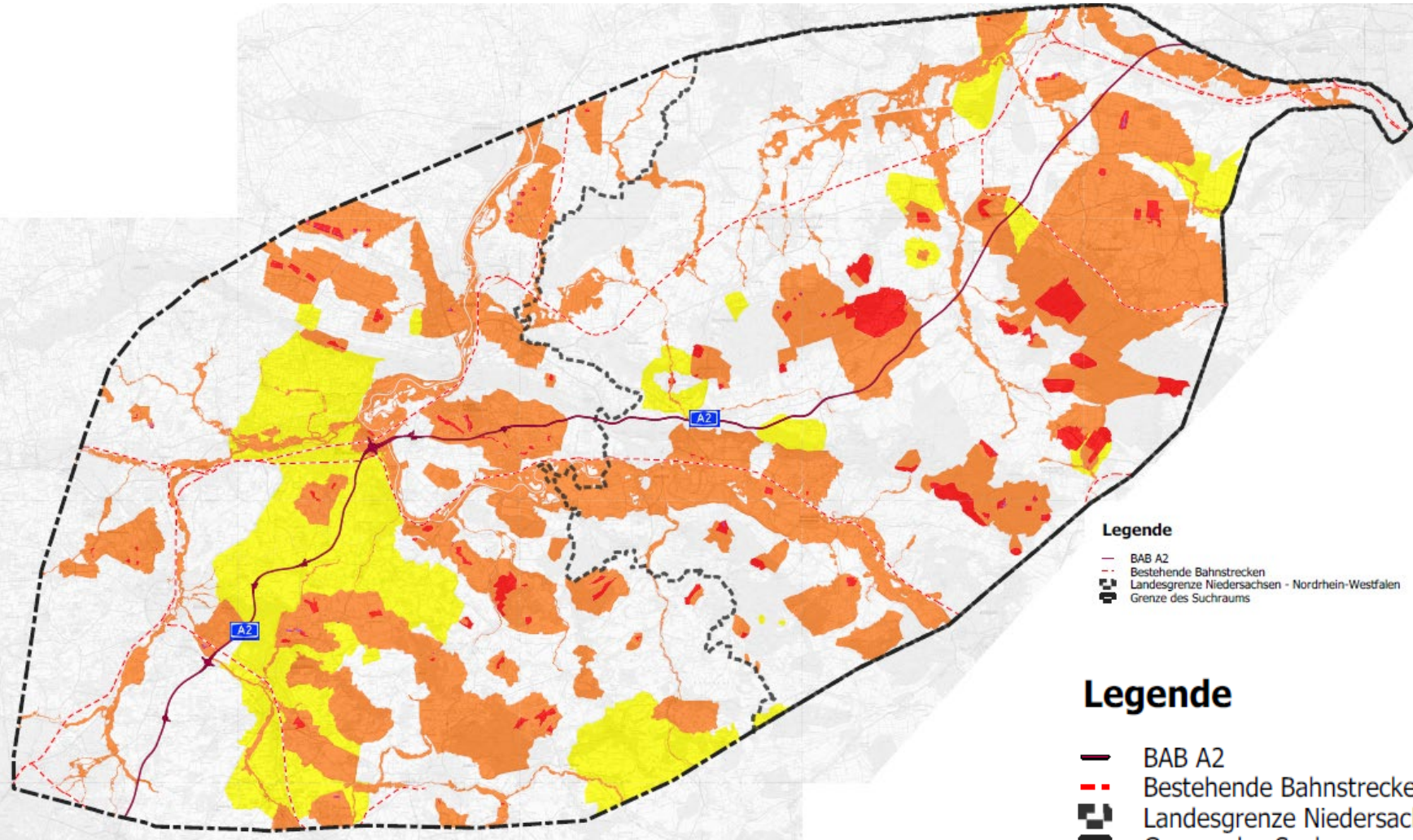
# Vorschlag: 5 Klassen der Raumwiderstände



Raum-Widerstands-Klasse (RWK)	Definition
V	Beeinträchtigungen aufgrund rechtlicher und technischer Rahmenbedingungen zumeist nicht möglich oder zulässig
IV	Vorhabenbedingt erhebliche Umweltauswirkungen möglich, in besonderem Maße entscheidungsrelevant
III	Vorhabenbedingt ebenfalls erhebliche Umweltauswirkungen möglich, im Einzelfall entscheidungsrelevant
II	Vorhabenbedingt Umweltauswirkungen unterschiedlicher Erheblichkeit, bedingt entscheidungsrelevant
I	Verbleibende Räume, die nicht mit RWK II-V belegt sind, keine wesentlichen Umweltauswirkungen erkennbar

# Karten mit Raumwiderständen veranschaulichen

Beispiel Trinkwasser- und Heilquellenschutzgebiete



## Beispiel Wasser

Heilquellen-,  
Trinkwasserschutz Zone I

Zone II

Zone III

Zone IV/V (ältere Heilquellen)

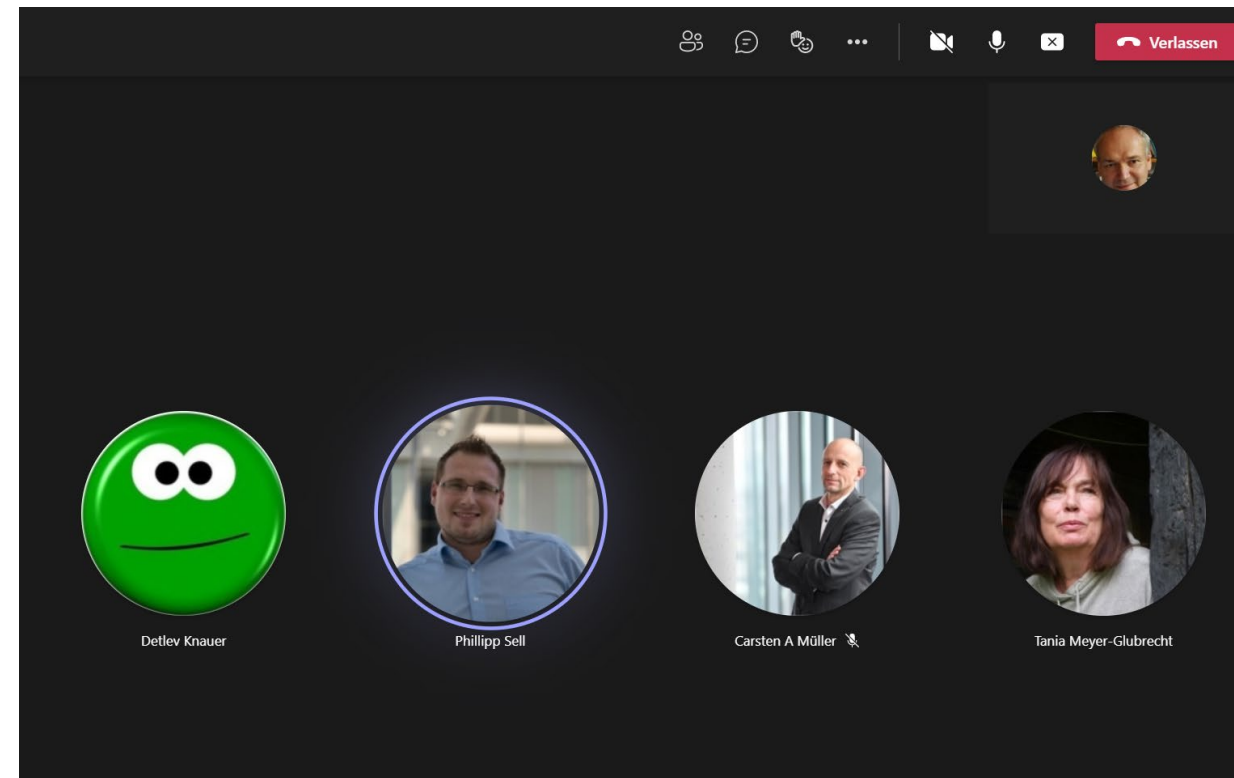
## Legende

- BAB A2
- - - Bestehende Bahnstrecken
- Landesgrenze Niedersachsen - Nordrhein-Westfalen
- Grenze des Suchraums

# Rück- und Ausblick auf Termine zu

Termine zu Raumwiderstände der vergangenen Wochen (online)

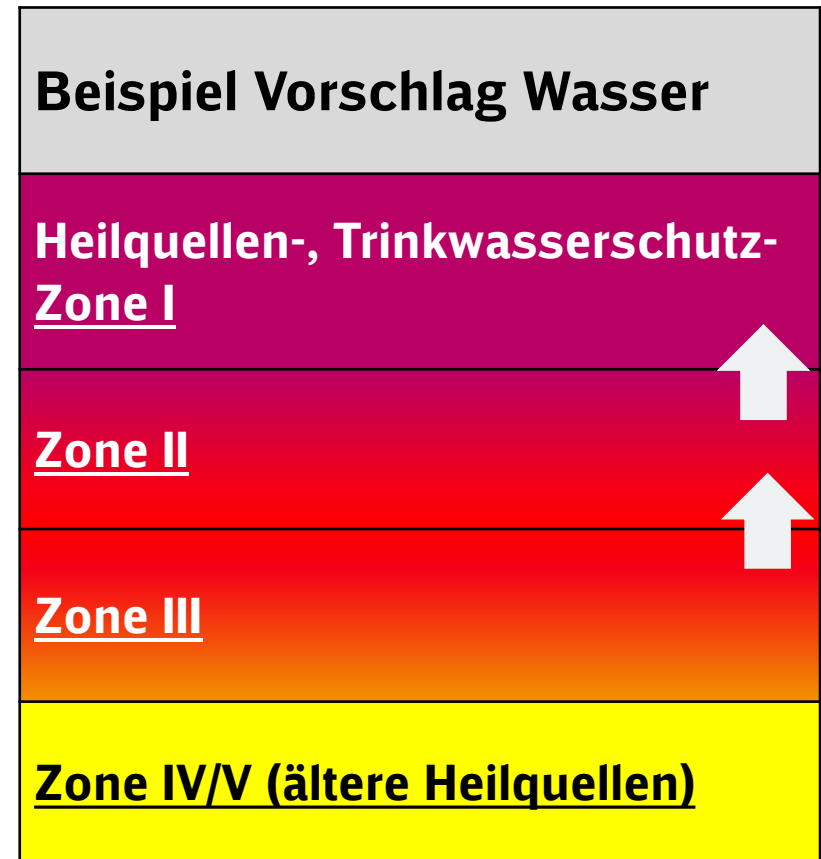
1. 17.05.2021: Mit Fachbehörden für Raumplanung und Regionalplanung
2. 31.05.2021: Mit Landwirtschaftsverbänden
3. 07.06.2021: Mit Bürgerinitiativen
4. 09.06.2021: Fachbehörden Landkreis Schaumburg
5. 15.06.2021: 2. Vertiefungsworkshop
6. Juli / August 2021: Weitere Termine mit Fachbehörden der einzelnen Landkreise



## 1. Zwischenstand:

Einige Kriterien von Raumwiderständen sollen höher eingeordnet werden.

2. Die Bahn stimmt die Zuordnung mit den Fachbehörden für raumordnerische Fragen ab.



1. Begrüßung
2. Das Projekt
3. Die Beteiligung
4. Ihre Fragen aus dem Chat
5. Pause
6. Die Trassenfindung
- 7. Die Bestandsstrecke**
8. Ihre Fragen aus dem Chat
9. Ausblick



# Die Bestandsstrecke



**Phillipp Sell**  
DB Netz AG



# Grundlagen: Die Eisenbahnstrecke



© DB AG | Vivien Lauren Hoyer

Entwässerung

Böschung

Schiene  
Gleis-Achse  
Schiene

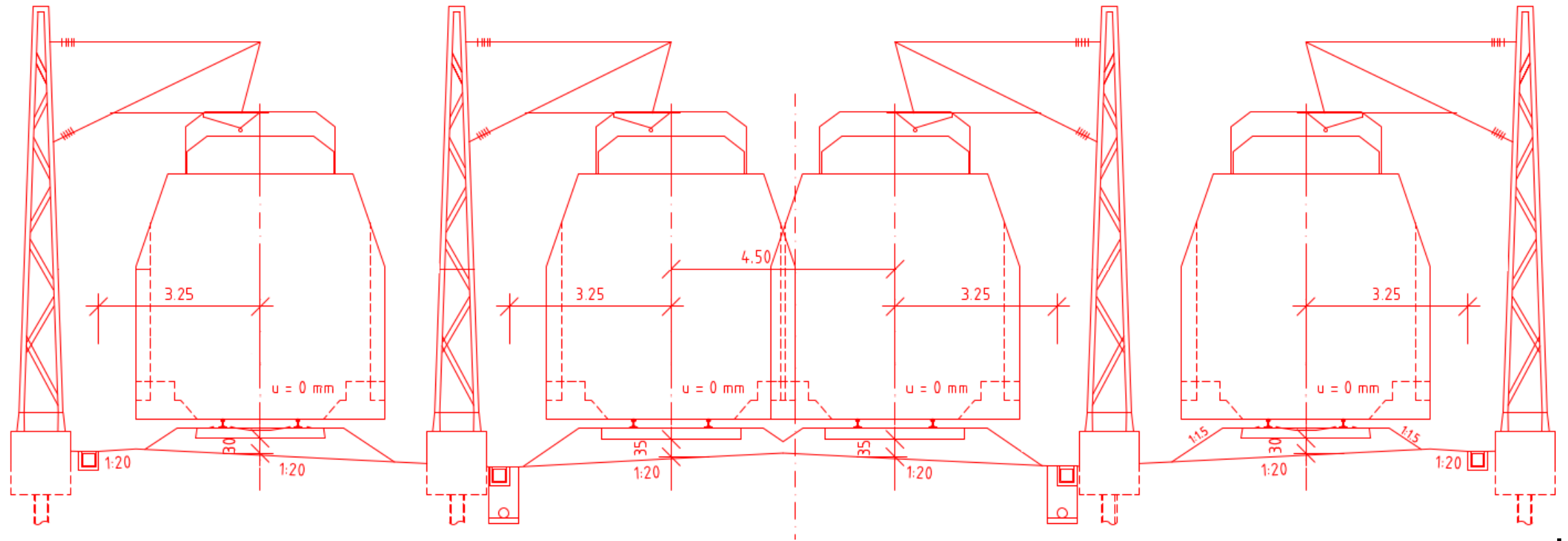
Gleis



# Grundlagen; Querprofil Ausbaustrecke (ABS)



Eine 4-gleisige Bahntrasse ist mindestens 25 Meter breit.

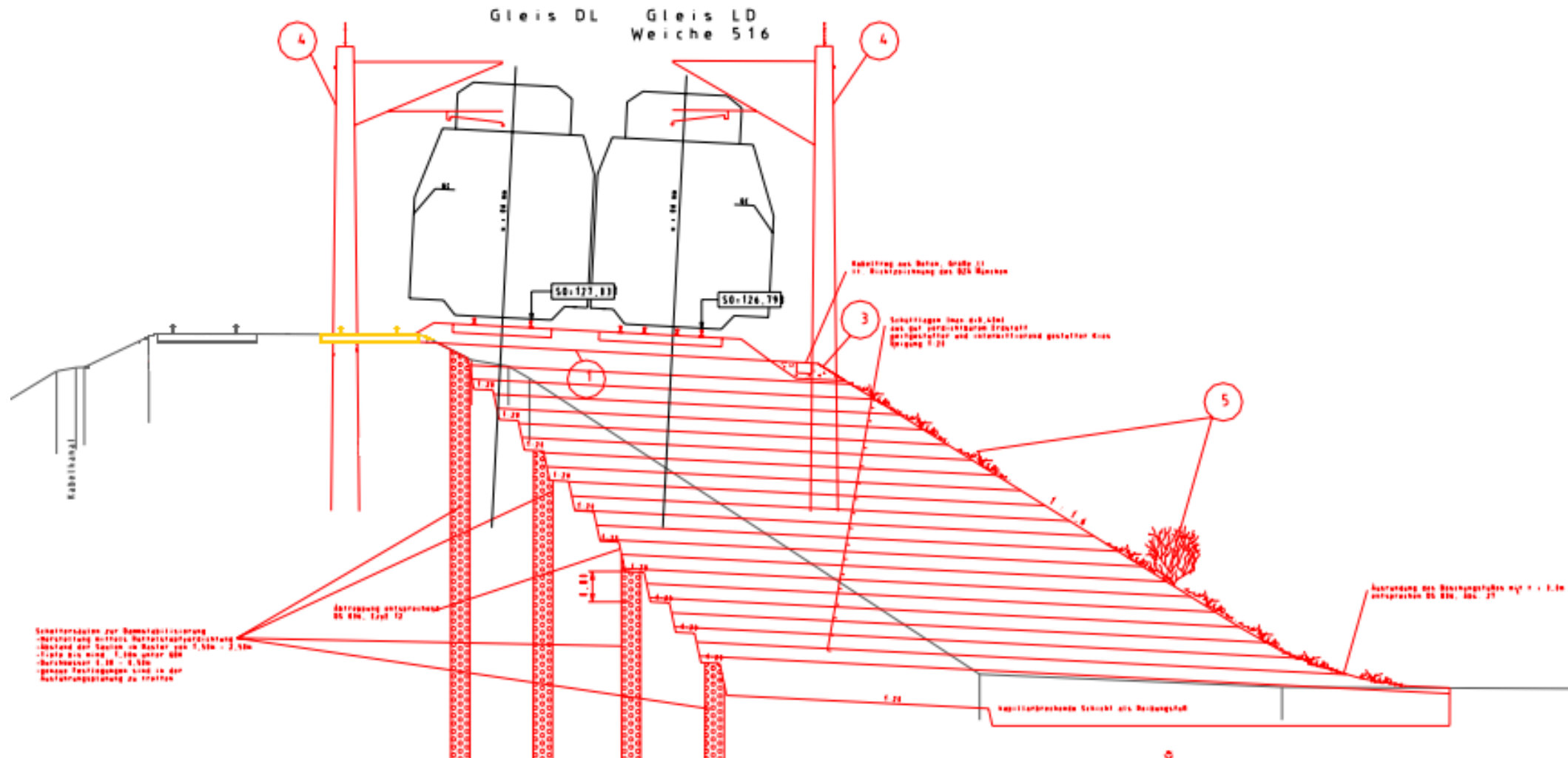


**25 bis 33 Meter**

(ohne Böschung, ohne Nebenanlagen)

# Grundlagen: Anschüttung

Ein hochkomplexes Erdbauwerk entsteht.



# Bestandsausbau: Photo-Impressionen



Das Arbeiten „Unter dem rollenden Rad“



© Phillipp Sell

Warnsysteme warnen Arbeitende vor jedem Zug. Sie sind sehr laut. Sie müssen alles andere übertönen.



© Phillipp Sell

Bei Zug-Durchfahrten ruhen die Arbeiten.



# Bestandsausbau: Photo-Impressionen



Das Arbeiten „unter dem rollenden Rad“



Gleisarbeiten müssen gesichert werden.

Beim Bestandsausbau sind Baustellen einseitig erreichbar.





# Bestandsausbau: Photo-Impressionen



Das Arbeiten „unter dem rollenden Rad“



Nacharbeit bedeutet nicht nur Lärm,  
auch viel Licht wird benötigt





# Bestand: Bogen Wunstorf

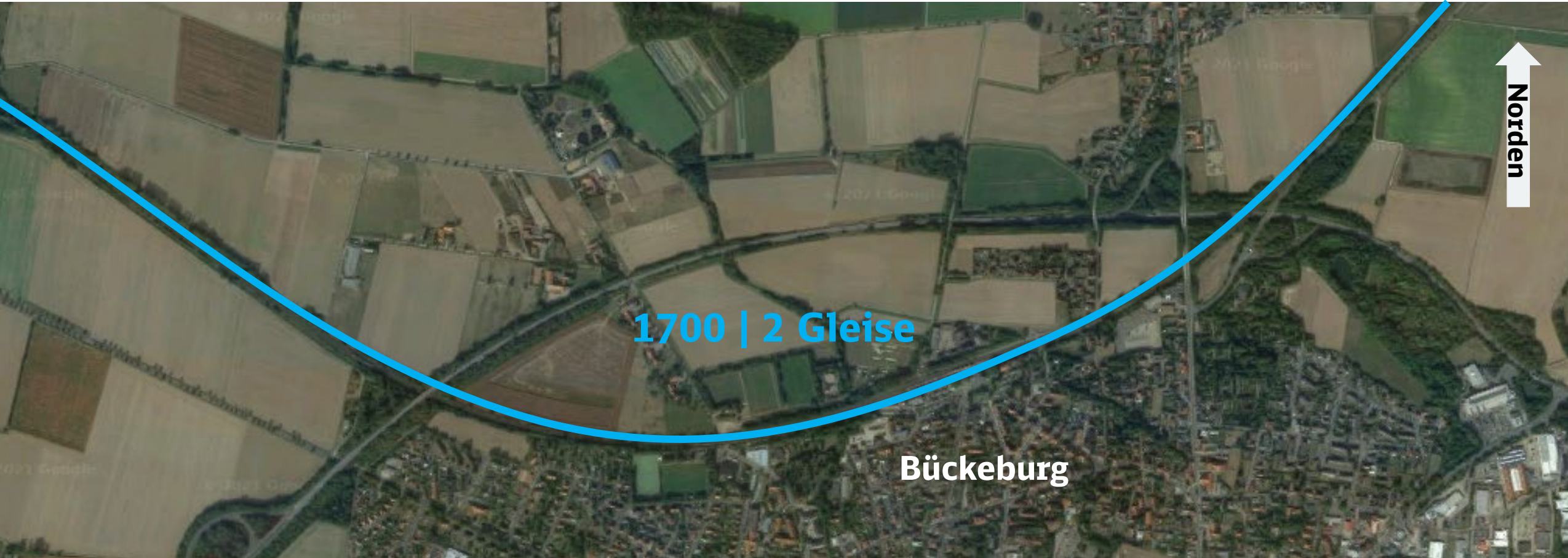
Kapazitäts-Engpass da nur 2 Gleise





# Bestand: Bogen Bückeburg

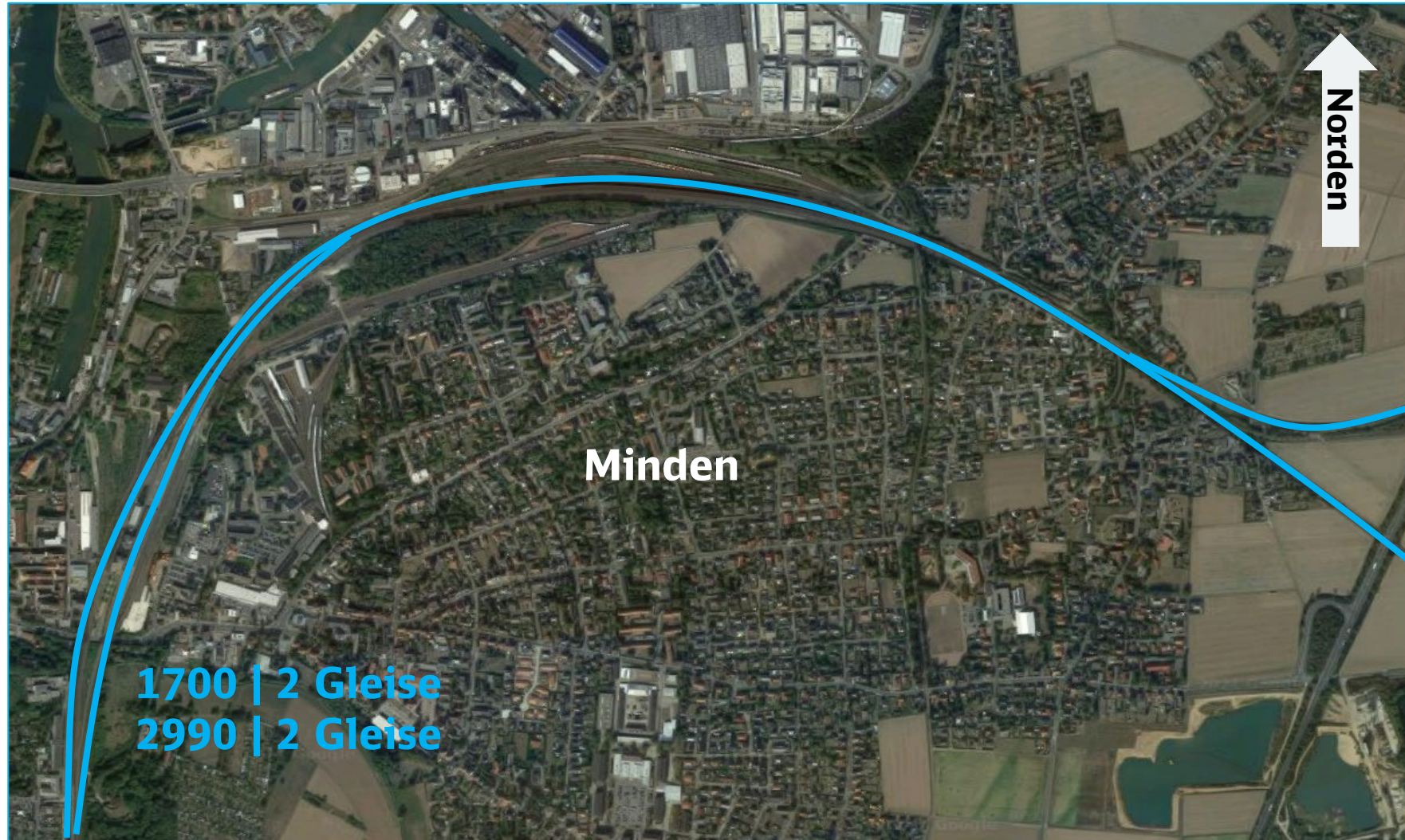
Kapazitäts-Engpass da nur 2 Gleise





# Bestand: Bogen Minden

Ab Minden beginnt die 4-Gleisigkeit





# Bestand: Durchfahrt Bad Oeynhausen

Dichte Bebauung entlang der Bahnstrecken



# Zwei Varianten: Bestand ausbauen | mit Neubauanteilen



1) Welche Fahrzeitgewinne bieten Verbesserungen im Bestand?

2) Welche Fahrzeitgewinne bieten zusätzliche Neubauanteile?



## Anfang 2022 werden die Entwürfe vorgestellt

- Plenum
- öffentlicher Info-Termin





1. Begrüßung
2. Das Projekt
3. Die Beteiligung
4. Ihre Fragen aus dem Chat
5. Pause
6. Die Trassenfindung
7. Die Bestandsstrecke
- 8. Ihre Fragen aus dem Chat**
9. Ausblick

# Antworten auf Ihre Fragen aus dem Chat



## Themen

- Die Trassenfindung
- Die Bestandsstrecke

## Antwortende

- Tania Meyer-Glubrecht
- Detlev Knauer
- Phillipp Sell
- Carsten-Alexander Müller

## Moderation

- Ralf Eggert

1. Begrüßung
2. Das Projekt
3. Die Beteiligung
4. Ihre Fragen aus dem Chat
5. Pause
6. Die Trassenfindung
7. Die Bestandsstrecke
8. Ihre Fragen aus dem Chat
- 9. Ausblick**

# Termine

[www.hannover-bielefeld.de/dialog/info-markt01](http://www.hannover-bielefeld.de/dialog/info-markt01)

**Info-Markt mit Live-Chat**

**1 + 2. Juli 2021  
11 bis 18 Uhr**

**Trassenkorridore liegen vor**

1. Halbjahr 2022

**Unterlagen für raumordnerisches  
Verfahren werden erstellt**

2. Halbjahr 2022

